



**GENEL TANITIM KATALOĐU**

[www.fmagro.com.tr](http://www.fmagro.com.tr)



JCB

AGRIXTRA

JCB

546-70

4  
EN21

STAGE V



## TELEHANDLER | TELESKOPIK YÜKLEYİCİ

Maksimum güç: 130hp/97kW Maksimum kaldırma kapasitesi: 3000kg Maksimum kaldırma yüksekliği: 6m



# KÜÇÜK ALANLAR İÇİN BÜYÜK GÜÇ.

JCB, dünyanın önde gelen tarımsal teleskopik yükleyicilerini tasarlama ve üretme konusunda kanıtlanmış bir geçmişe sahiptir. Mevcut 525-60 modeline katılan en yeni AGRI Loadall modeli 530-60'tır. Daha fazla manevra kabiliyeti sunan kompakt tasarımları, rakipsiz görüş açısı, güvenilirlik, konfor, verimlilik ve tabii ki üstün yapım kalitesiyle bu Loadall'lar, her çiftlikte maksimum verimlilik için üretilmiştir.



## YÜKSEK VERİMLİLİK

525-60 ve 530-60 Loadall'lar, zorlu tarımsal ihtiyaçlar için tasarlanmış motor ve şanzımanlara sahiptir.

## YÜKSEK KALİTE

Pompa ve motor şanzıman üniteleri; ahırlardaki gübre ve atıklarla çalışırken yüksek itiş gücü sağlamak üzere tasarlanmış, basit ve hassas bir aktarma organı oluşturur.

## YÜKSEK VERİMLİLİK

Kompakt bir tasarıma sahip olmalarına rağmen 525-60 ve 530-60 AGRI Loadall'lar, çiftlikteki dar alanlarda maksimum verimlilik sağlayan gerçek 6 metrelik makinelerdir. maximum productivity in small spaces around the farm.



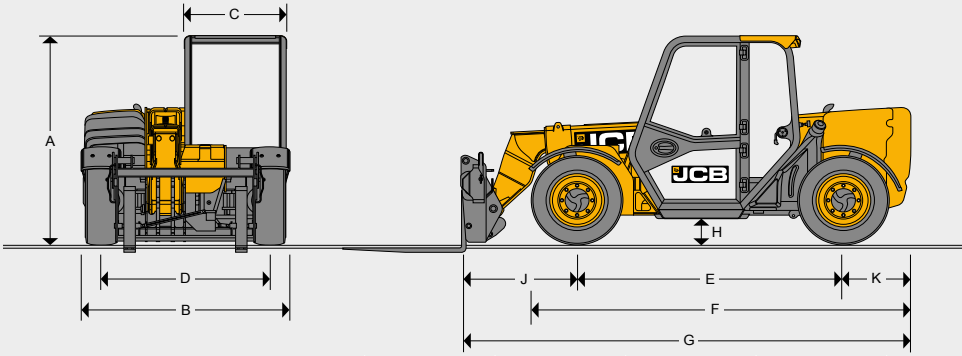
## YÜKSEK KONFOR

Operatör tercihlerine uyum sağlayan 525-60 ve 530-60 modelleri, çiftlikte uzun çalışma saatleri için ergonomik ve konforlu bir tasarıma sahiptir.

## YÜKSEK YÜKSEK

Patentli Adaptif Yük Kontrol Sistemimiz, operatörün verimlilikten ödün vermeden ve dengeyi (stabiliteyi) koruyarak kesintisiz bir şekilde sürüş yapmasına olanak tanır.

## STATİK ÖLÇÜLER



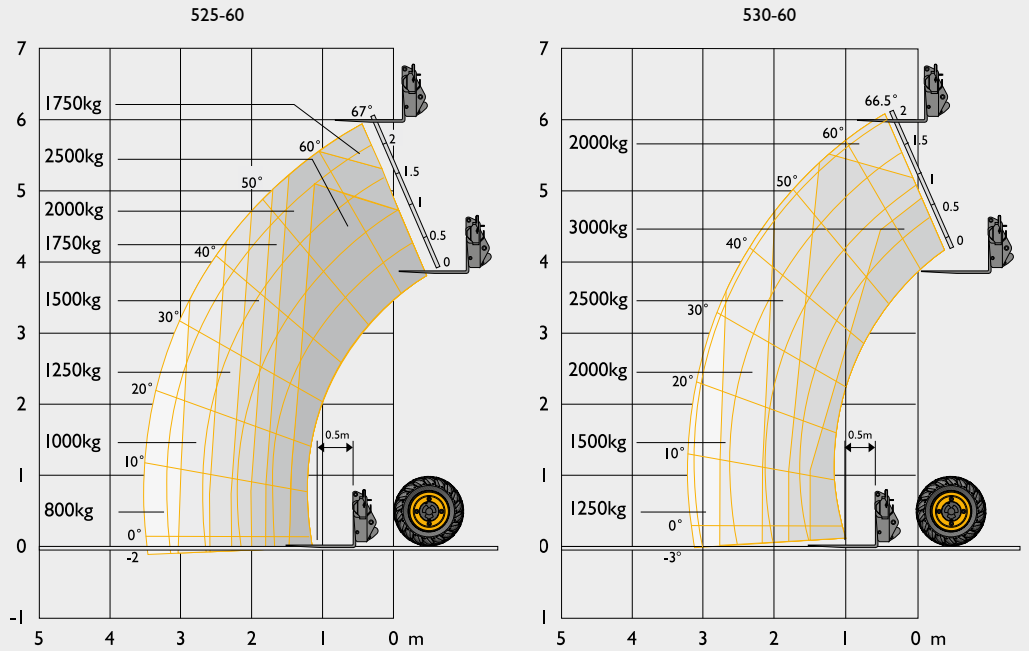
Makine Modeli		525-60 Agri	525-60 Agri Plus	530-60 Agri Super	530-60 Agri Super	530-60 Agri Super	
A	Toplam yükseklik*	m	1.97	1.97	2.14	2.02	2.02
B	Toplam genişlik (lastikler üzerinden)*	m	1.84	1.9	2.12	2.08	2.01
C	Kabin iç genişliği	m	0.88	0.88	0.88	0.88	0.88
D	Ön iz genişliği	m	1.52	1.52	1.69	1.66	1.61
E	Tekerlek mesafesi (Aks aralığı)	m	2.39	2.39	2.61	2.61	2.61
F	Ön lastiklere kadar toplam uzunluk	m	3.5	3.52	3.8	3.75	3.75
G	Ön taşıyıcıya kadar toplam uzunluk (m)		4	4	4.33	4.33	4.33
H	Yerden yükseklik	m	0.27	0.27	0.35	0.23	0.23
J	Ön tekerlek merkezinden taşıyıcıya (m)		1.02	1.02	1.13	1.13	1.13
K	Arka tekerlek merkezinden arka yüze (m)		0.6	0.6	0.61	0.61	0.61
	Dış dönüş yarıçapı (lastikler üzerinden) (m)		3.4	5	3.29	3.29	3.29
	Taşıyıcı toplama açısı (derece)		11	11	46	46	46
	Taşıyıcı boşaltma açısı (derece)		24	24	39	39	39
	Ağırlık	kg	5520	5840	6360	6120	6120
	Lastikler		12.5/80R18 Camso IMP	340/80R18 Michelin XMCL	400/70R24 Michelin XMCL	400/70R20 Michelin XMCL	380/75R20 Michelin XMCL

## MOTOR

Makine Model		525-60 Agri	525-60 Agri Plus	530-60 Agri Super
Üretici		JCB DIESEL BY KOHLER		JCB DIESELMAX
Silindir hacmi	ltr	2.5		4.8
Silindir sayısı		4		4
Silindir çapı	mm	88		106
Strok (Piston yolu)	mm	102		135
Emiş (Aspirasyon)	mm	Turboşarjlı soğutmalı		Turboşarjlı soğutmalı
Güç değeri				
2200 dev/dak'da güç	kW (hp)	55 (74)		97 (130)
Tork değeri				
1500 dev/dak'da tork	Nm (lb/ft)	300 (221)		550 (405)

En yeni Stage V teknolojisi ve gelişmiş tasarım; düşük yakıt tüketimi, azaltılmış gürültü, yüksek tork ve güç çıkışı, tam güvenilirlik ve minimum bakım sağlar. Birincil ve emniyet elemanlarına sahip, iki aşamalı, kuru tip hava filtresi.

## KALDIRMA PERFORMANSI



Makine modeli		525-60 Agri	525-60 Agri Plus	530-60 Agri Super
Jant boyutu (inç)		18	20	24
Maksimum kaldırma kapasitesi	kg	2500	3000	3000
Tam yükseklikte kaldırma kapasitesi	kg	1750	2000	2000
Tam uzanmada kaldırma kapasitesi	kg	800	1250	1250
Kaldırma yüksekliği	m	6	5.97	6.09
Maksimum kaldırma yüksekliğinde uzanma	m	0.4	0.5	0.45
Maximum forward reach (to front of carriage)	m	3.3	3.27	3.22

EN 1459-1 Ek B'de tanımlanan stabilite testi ile uyumludur.

## HİDROLİK SİSTEM

Makine modeli		525-60 Agri	525-60 Agri Plus	530-60 Agri Super
Sistem çalışma basıncı	bar	235	260	280
Sistem basıncındaki akış hızı	ltr/min	80	90	97
Hidrolik çevrim süreleri		Saniye		
Bom kaldırma		7.6	5.7	4.3
Bom indirme		5.3	5.5	3.5
Bom uzatma		7.5	5.5	4.8
Bom geri çekme		3.7	3.3	4.0
Kova boşaltma		1.9	1.9	2.2
Kova toplama		2.9	2.2	3.0

**ŞANZİMAN**

Makine Model	525-60 Agri		525-60 Agri Plus		530-60 Agri Super	
	İleri	Geri	İleri	Geri	İleri	Geri
Düşük hız km/s	12	12	12	12	11	11
Yüksek hız km/s	25	25	30	30	40	40

**AKSLAR**

Ön ve arka çekiş aksları: Tork dengeleyici diferansiyellere sahip, episiklik poyra redüksiyonlu çekiş/direksiyon aksları.  
Sınırlı kaymalı diferansiyel opsiyonu

**ELEKTRİK SİSTEMİ**

Makine Model	525-60 Agri	525-60 Agri Plus	530-60 Agri Super
Sistem voltajı Volt	12	12	12
Alternatör çıkışı Amp saat	100	100	170
Akü kapasitesi Amp saat	120	120	120

**FRENLER**

Servis frenleri: Ön aks üzerine monte edilmiş, hidrolik kumandalı, kendinden ayarlı, yağ banyolu dahili çoklu disk tipi.

530-60 Park freni: Kablolü mekanik el freni.

525-60 Park freni: Elektro SAHR (Yay Baskılı Hidrolik Ayırılmalı) el freni.

**SERVİS DOLUM KAPASİTELERİ**

Makine Model	525-60 Agri	525-60 Agri Plus	530-60 Agri Super
Hidrolik tank litre	49	49	51
Yakıt deposu litre	75	75	66
AdBlue tankı litre	N/A	N/A	13.8

**BOM VE TAŞIYICI**

Bom, yüksek çekme dayanımlı çelikten imal edilmiştir. Düşük bakım gerektiren, aşınmaya dayanıklı pedler.

Çeşitli taşıyıcı opsiyonları mevcuttur.

**GÜRÜLTÜ VE TİTREŞİM**

Ölçüm koşulları						
Machine model	525-60	525-60	525-60	525-60	525-60	525-60
Operatör mahali gürültü seviyesi (LpA)	76 dB	79 dB	+/- 1 dB	EN12053'te tanımlanan test yöntemine uygun olarak belirlenmiştir		
Makine gürültü emisyonu (LWA)	103 dB	104 dB	+/- 1 dB	2000/14/AT'de tanımlanan dinamik test koşullarına uygun olarak belirlenmiş, garantili eşdeğer ses gücü (dış gürültü)		
Tüm vücut titreşimi (ms <sup>2</sup> )	0.37	0.69	0.18	8 saatlik referans periyoduna göre normalleştirilmiş ve SAE J1166'da tanımlanan test döngüsüne dayalı ISO 2631-1:1997		
El-kol titreşimi (ms <sup>2</sup> )	<2.5	<2.5	N/A	ISO 5349-2:2001 dinamik test koşulları		

**OPSİYONLAR**

Model	525-60 Agri	525-60 Agri Plus	530-60 Agri Super	Model	525-60 Agri	525-60 Agri Plus	530-60 Agri Super
Motor ve soğutma				Kabin			
74hp Kohler üretimi JCB Diesel motor	●	●	N/A	ROPS/FOPS güvenlik yapısı*	●	●	●
130hp JCB DieselMAX motor	N/A	N/A	●	Lamine ön cam	●	●	●
Geniş kanallı soğutma paketi	●	●	●	Mekanik süspansiyonlu koltuk	●	●	●
Otomatik ters yönlü fan	N/A	○	●	Hava süspansiyonlu koltuk (ısıtmalı)	○	○	○
				İç aydınlatma	●	●	●
Şanzıman / Akslar				Eğim ve derinlik ayarlı (teleskobik) direksiyon kolunu	○	●	●
2 vitesli şanzıman 25 km/saat	●	N/A	N/A	Tek hızlı ön ve arka yıkama/silme	●	N/A	N/A
2 vitesli şanzıman 30 km/saat	N/A	●	N/A	2 hızlı ön ve arka yıkama/silme	○	●	●
2 vitesli şanzıman 40 km/saat	N/A	N/A	●	Tavan silecekleri	○	●	●
2 vitesli şanzıman 20 km/saat (TUV)	○	○	○	Radio hoparlör hazırlığı	○	●	●
Joystick üzerinde ileri / geri kontrolleri	●	●	●	12V güç soketi	○	●	●
Kolona monteli şanzıman seçicisi	●	●	●	7 kademeli ısıtıcı fanı	●	●	●
Sınırlı kaymalı diferansiyel	○	○	○	Klima	○	○	○
Değişken hızlı şanzıman	○	○	●	Ön ve tavan camı güneşlikleri	○	●	●
				Tek levye joystick kontrolleri	●	●	●
Hidrolik				Yükleyici kontrol izolatörü	●	●	●
Servo kontroller	●	●	●	Dış dikiz aynaları	●	●	●
Akış paylaşım (Flow sharing) hidrolikler	N/A	●	●	Yangın söndürücü	○	○	○
Oransal bom ve yardımcı kontroller	●	●	●	Cam koruma muhafazası	○	○	○
Ayarlanabilir sabit akışlı hidrolikler	●	●	●				
80 l/dk dişi pompa	●	N/A	N/A	Elektrik			
90 l/dk değişken debili pistonlu pompa	N/A	●	N/A	Ön ve arka yol aydınlatmaları	●	●	●
97 l/dk dişi pompa	N/A	N/A	●	Geri vites lambaları	●	●	●
Dahili yardımcı hat basınç tahliye butonu	●	●	●	Akü izolatörü (Şalteri)	●	●	●
Hariçi yardımcı hat basınç tahliye butonu	N/A	N/A	●	Döner tepe lambası	○	○	○
Hortum patlama emniyet valfleri	●	●	●	Ön ve arka kabin ve bom çalışma lambaları (Halojen)	○	○	●
JCB adaptif yük kontrolü	●	●	●	Ön ve arka kabin ve bom çalışma lambaları (LED)	○	○	○
JCB Smoothride (Sarsıntısız yürüyüş) sistemi	○	○	●	LiveLink telematik sistemi	●	●	●
Son sönümlenmeli bom silindiri	●	●	●	Benzersiz anahtarlı immobilizer	○	○	○
				Şifreli (Pin pad) immobilizer	○	○	○
Steering				Yön sinyalleri	●	●	●
3 steer modes	●	●	●	Dörtlü ikaz flaşörü	●	●	●
Manual selectable steer modes	●	●	N/A	Geri vites ikaz alarmı	●	●	●
Electric selectable steer modes	○	○	●	Römork aydınlatma, fren ve yardımcı hatlı çekme tertibatı	○	○	○

\*ROPS ISO 3471 ve FOPS ISO 3449 standartlarına uygundur.

● Standart ○ Opsiyon N/A – Mevcut Değil  
Bazı opsiyonlar bölgeye bağlıdır.

**STAGE V**



## TELEHANDLER | TELESKOPIK YÜKLEYİCİ

532-60/538-60/532-70/538-70/542-70/536-95/542-100/560-80

Güç değeri: 109hp – 173hp Kaldırma kapasitesi: 3.200kg – 6.000kg Kaldırma yüksekliği: 6,2m – 9,8m





**AGRI**



**AGRISUPER**



**AGRIXTRA**



**AGRI**PRO

# DÜNYANIN 1 NUMARALI TARIMSAL TELESKOBİK YÜKLEYİCİSİ

Stage V Seri III Loadall modellerimiz, tarım sektörünün öncelikli teleskobik yükleyici tercihidir. 109hp (81kW) AGRI, 130hp (97kW) AGRISUPER, 150hp (112kW) AGRIXTRA veya yüksek performanslı 173hp (129kW) AGRIPRO seçenekleri arasından tercihinizi yapın. Tüm modellerimiz bugüne kadarki en iyi kabinimize sahiptir; SUPER, XTRA ve PRO modelleri ise DualTech Değişken Şanzıman (DualTech VT) seçeneği ile sunulmaktadır.

## EN İYİ KABİN

Tamamen yenilenen CommandPlus kabinimiz; sınıfının en iyisi kabin alanı, gürültü seviyesi ve her yöne görüş imkanının yanı sıra Command sürüş pozisyonumuzu operatörlere sunmaktadır.



## EN İYİ ŞANZIMANLARIMIZ

TorqueLock, PowerShift, AutoShift ve ödüllü DualTech Değişken Şanzıman (DualTech VT) seçeneklerinden oluşan şanzıman yelpazemiz, sizin özel tarımsal ihtiyaçlarınıza göre uyarlanmıştır. Transmission.

## EN İYİ MOTORLARIMIZ

4,8 litrelik DieselmAX motorlarımız; ultra düşük emisyon, otomatik durdurma (auto-stop) teknolojisi, düşük yakıt tüketimi ve yeni nesil partikül kontrolü ile en güncel AB Stage V düzenlemelerine uygundur.



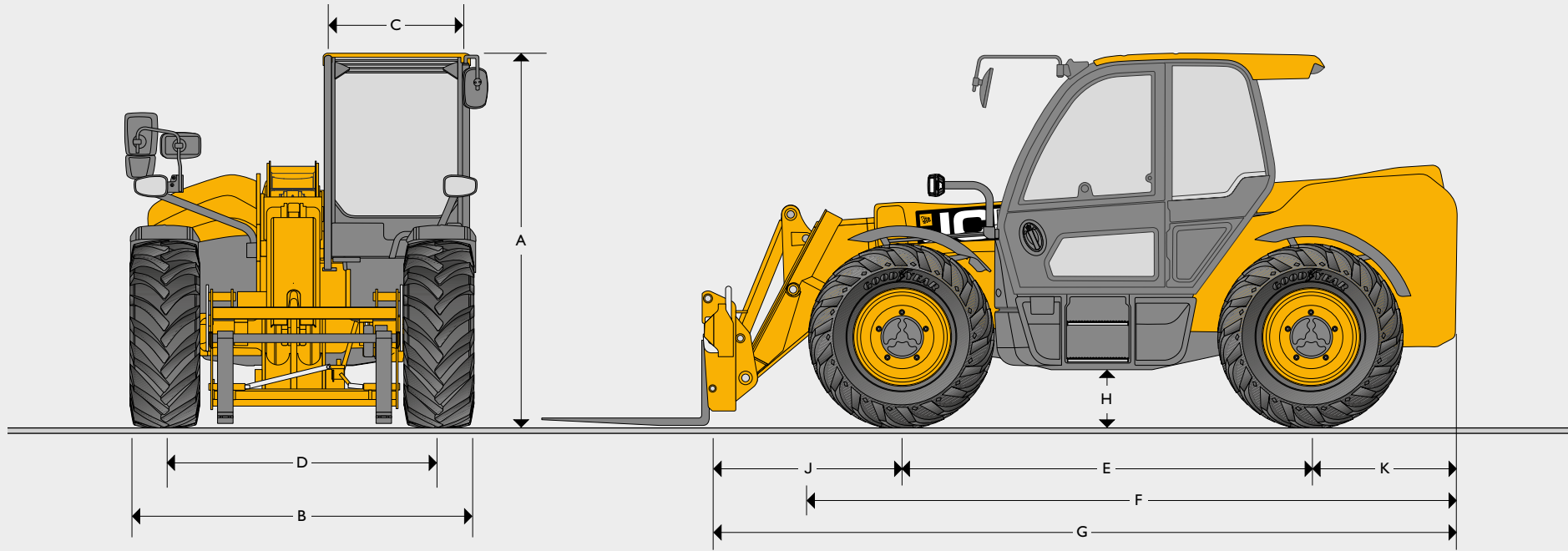
## EN İYİ HİDROLİKLERİMİZ

Rejeneratif (geri kazanımlı) hidrolik sistemimiz, otomatik kova silkeleme, yardımcı hat basınç tahliyesi, bom sonu sönümlenme ve otomatik SmoothRide (Sarsıntısız Yürüyüş) Sistemi özelliklerinin tamamı, JCB Smart Hydraulics (Akıllı Hidrolik) paketinin bir parçasıdır.

## EN İYİ GÜVENLİK

Patentli Adaptif Yük Kontrol Sistemimiz, stabiliteyi sağlarken üretkenliği engellemeden operatörün kesintisiz bir şekilde sürüş yapmasına olanak tanır.

## STATİK BOYUTLAR



## STATİK BOYUTLAR

Makine Model		532-60	538-60	538-60 PRO	532-70	538-70	542-70	542-70 PRO	536-95	542-100	560-80		
A	Toplam yükseklik	m	2.44	2.51	2.51	2.51	2.51	2.51	2.54	2.51	2.54	2.63	2.69
B	Toplam genişlik (lastikler üzerinden)*	m	2.23	2.34	2.34	2.34	2.34	2.34	2.34	2.47	2.34	2.47	2.48
C	Kabin iç genişliği	m	0.97	0.97	0.97	0.97	0.97	0.97	0.97	0.97	0.97	0.97	0.97
D	Ön iz genişliği	m	1.84	1.84	1.84	1.84	1.84	1.84	1.84	1.90	1.84	1.90	1.92
E	Aks mesafesi	m	2.75	2.75	2.75	2.72	2.75	2.75	2.72	2.75	2.72	2.75	2.75
F	Ön lastiklere kadar olan toplam uzunluk	m	3.95	4.03	4.03	4.05	4.38	4.38	4.38	4.40	4.40	4.42	4.49
G	Ön taşıyıcıya (cer) kadar olan toplam uzunluk	m	4.64	4.64	4.64	4.64	5.07	5.07	5.07	5.07	5.02	5.02	5.42
H	Yerden yükseklik	m	0.30	0.37	0.37	0.40	0.37	0.37	0.37	0.40	0.37	0.40	0.37
J	Ön tekerlek merkezinden taşıyıcıya olan mesafe	m	1.24	1.24	1.24	1.24	1.32	1.32	1.32	1.32	1.24	1.24	1.57
K	Arka tekerlek merkezinden arka yüze olan mesafe	m	0.65	0.65	0.65	0.69	1.00	1.00	1.00	1.04	1.03	1.07	1.01
	Dönüş yarıçapı - lastikler üzerinden	m	3.7	3.7	3.7	4.4	3.7	3.7	3.7	4.4	3.7	4.4	4.1
	Taşıyıcı toplama açısı - taşıma konumundaki kova için	derece	42.6	42.6	42.6	42.6	42.6	42.6	42.6	42.6	41	43	43
	Taşıyıcı boşaltma açısı - tam yükseklikteki kova için	derece	42.5	42.5	42.5	42.5	37.5	37.5	37.5	37.5	24	37	43.5
	Ağırlık (Powershift)	kg	7340	7520	7560	N/A	7600	8300	8300	N/A	8760	N/A	11360
	Ağırlık (DualTech VT)	kg	7740	7920	7960	8280	8370	8520	8520	8840	8820	9160	11540
	Lastikler		380/75R20	460/70R24	460/70R24	500/70R24	460/70R24	460/70R24	460/70R24	500/70R24	460/70R24	500/70R24	500/70R24

Tavan tipi klima montajlı makine gösterilmektedir.

\*Belirtilen lastiğe bağlıdır.

STAGE V



## TEKERLEKLİ YÜKLEYİCİ | 403 / 403 PLUS

Max engine power: 19/36kw (25/50hp) Operating weight: 2,682 - 2,881kg Shovel capacity: 0.4m<sup>3</sup>



# PERFORMANS KABİLİYETİ

JCB 403 ve 403 PLUS; tam performans, konfor, güvenlik ve servis kolaylığı sunmak üzere tasarlanmıştır. Güçlü motorları ve sağlam yapıları, daha büyük makineler tarafından yapılan işlerin üstesinden gelmelerini sağlarken; sezgisel kontrollere ve ek güvenlik özelliklerine sahip konforlu ve geniş kabinleri, operatörün memnuniyetini artırır. Bu nedenle, üretken ve kompakt tekerlekli yükleyiciler arıyorsanız,

## PERFORMANS GÜCÜ

JCB 403 ve 403 PLUS, tam güç ve çok yönlülük sunar. 19kW (25hp) ve 36kW (50hp) motorları, Bosch Rexroth şanzımanları ve ZF aksları; her bir makinenin merkezine performansı yerleştirmek için bir araya getirilmiştir.



## PERFORMANS GÜCÜ

JCB 403 ve 403 PLUS, büyük modellerimizin sahip olduğu üst düzey bileşen kalitesini ve yapısal dayanıklılığı, çok daha kompakt ve manevra kabiliyeti yüksek bir platforma taşır.

## KONFORLU ÇALIŞMA

403 ve 403 PLUS, büyük bir makinenin sunduğu konforu kompakt bir pakette sunar. Bu makinelere erişim kolaydır, kullanımları sezgiseldir ve merkezi konumlandırılmış koltuk mükemmel görüş imkanı sağlar.



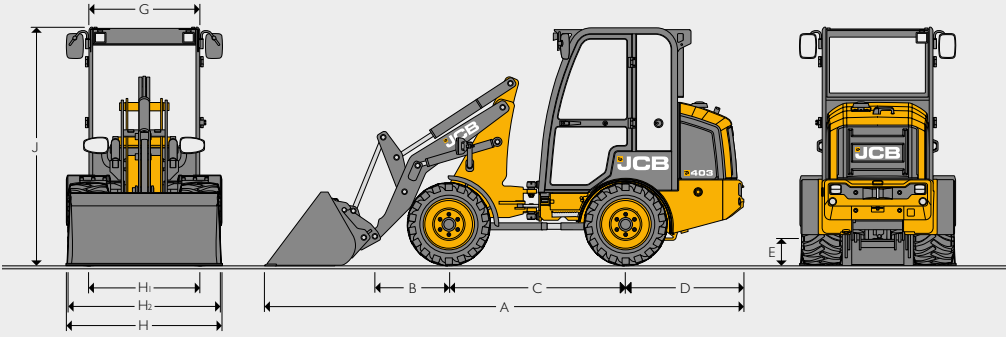
## GÜVENLİK VE EMNİYET

403 ve 403 PLUS; mükemmel görüş açısı, makine bilgi özellikleri ve kaymaz yüzeyleri sayesinde kendisini, operatörünü ve çevredeki kişileri koruyacak şekilde tasarlanmıştır.

## SERVİS KOLAYLIĞI

Tekerlekli yükleyicilerin çalışma süresinin maksimum düzeyde olması gerekir. 403 ve 403 PLUS, uzun servis aralıkları ve kaliteli bileşenleri sayesinde tam olarak bunu sağlar.

## STATİK ÖLÇÜLER



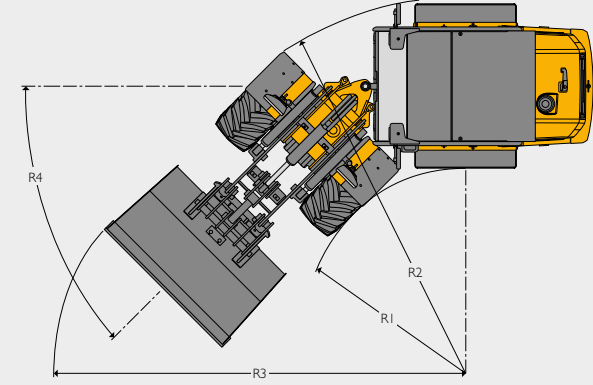
## STATİK ÖLÇÜLER

		403				403 PLUS				
		Standart Kaldırma Kolları		Yüksek Kaldırma Kolları		Standart Kaldırma Kolları		Yüksek Kaldırma Kolları		
		Tarım	İnşaat	Tarım	İnşaat	Tarım	İnşaat	Tarım	İnşaat	
A	Toplam uzunluk	mm	4371	4174	4686	4491	4406	4209	4721	4526
B	Akstan pime	mm	681		996		681		996	
C	Aks mesafesi	mm	1600				1600			
D	Akstan ağırlığa	mm	1083				1118			
E	Yerden yükseklik	mm	241				241			
G	Kabin genişliği	mm	1010				1010			
H	Maks. lastik genişliği (dar/geniş)	mm	1080 / 1418				1080 / 1418			
H1	Maks. iz genişliği (dar/geniş)	mm	822 / 1018				822 / 1018			
H2	Maks. çamurluk genişliği (dar/geniş)	mm	1088 / 1336				1088 / 1336			
J	Kabin yüksekliği	mm	2200				2210			
	Tepe lambalı yükseklik	mm	2340				2350			
	Kanopi yüksekliği (açık)	mm	2235				2245			
	Kanopi yüksekliği (kapalı)	mm	1845				1855			
	Maks. ön aks ağırlığı	kg	1220				2550			
	Maks. arka aks ağırlığı	kg	1630				2200			
	Maks. toplam ağırlık	kg	2850				3100			

## ŞANZİMAN 403

		403		403 PLUS	
		ZF / Bosch-Rexroth		ZF / Bosch-Rexroth	
Tip		ZF / Bosch-Rexroth		ZF / Bosch-Rexroth	
Sürüş hızı		20 km/s		30 km/s	
		İleri	Geri	Forward	Reverse
Yüksek hız	km/s	20	20	30	30
Düşük hız	km/s	8	8	12	12

## DÖNÜŞ DAİRESİ

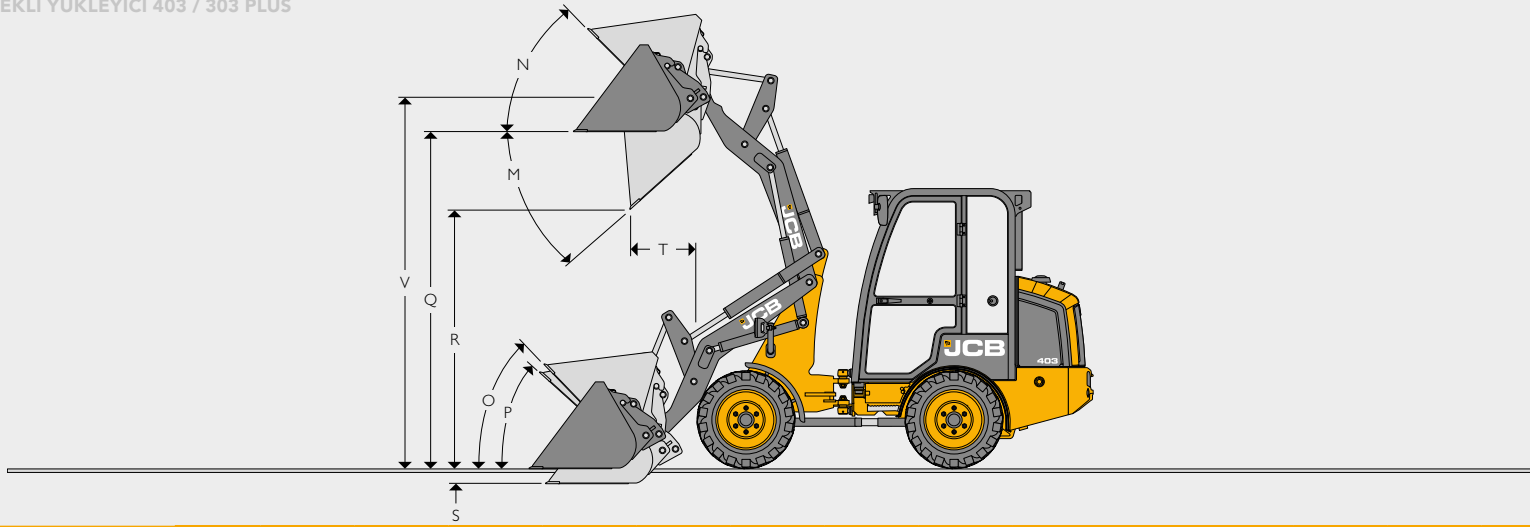


## DÖNÜŞ DAİRESİ

Lastik		R1 (İç Lastik Yarıçapı)	R2 (Dış Lastik Yarıçapı)
TR315 ve SP HD	mm	1365	2825
MP567 ve AS504	mm	1398	2793
MP567 ve AS504	mm	1649	2542
Kepçe tipi	R3 (Dış Kepçe Yarıçapı)		
		Standart Kollar	Yüksek Kaldırma Kolları
0.4m3 Tarım küreği	mm	3098	3383
0.5m3 Tarım küreği	mm	3219	3383
0.34m3 İnşaat küreği	mm	3005	3161
0.43m3 İnşaat küreği	mm	3143	3268
	R4 (Belden Kirma Açısı)		
	derece	45	45

## MOTOR

	403	403 PLUS	
Marka	Kubota	Perkins	
Model	V1505	403J-E17T	
Kapasite	litre	1.498	1.663
Emiş	Doğal emişli	Turbo şarjlı	
Silindirlere	4	3	
ISO 3046 maks. brüt güç	kW (hp) @ 2700 rpm	19 (25)	36 (48)
Maks. tork	Nm @ 2200 rpm	92	167
Silindir başına valf	4	4	
Hava filtresi	Donaldson FPG057502	Donaldson FPG257502	
Fan tahrik tipi	Doğrudan bağlantı	Doğrudan bağlantı	
Emisyon seviyesi	Stage V	Stage V	



## YÜKLEYİCİ ÖLÇÜLERİ

Kepçe bağlantısı		403								403 PLUS							
		Standart Yükleyici Kolu				Yüksek Kaldırma Yükleyici Kolu				Standard Loader Arm				High Lift Loader Arm			
		Hızlı sök-tak aparatı				Hızlı sök-tak aparatı				Hızlı sök-tak aparatı				Hızlı sök-tak aparatı			
Kepçe tipi	Tarım		İnşaat		Tarım		İnşaat		Tarım		İnşaat		Tarım		İnşaat		
Kepçe kapasitesi (SAE yığma)	m <sup>3</sup>	0.4	0.5	0.34	0.43	0.4	0.5	0.34	0.43	0.4	0.5	0.34	0.43	0.4	0.5	0.34	0.43
Kepçe kapasitesi (düzleme)	m <sup>3</sup>	0.32	0.4	0.27	0.34	0.32	0.4	0.27	0.34	0.32	0.4	0.27	0.34	0.32	0.4	0.27	0.34
Kepçe genişliği	mm	1200	1480	1200	1480	1200	1480	1200	1480	1200	1480	1200	1480	1200	1480	1200	1480
Kepçe ağırlığı	kg	132	153	133	154	132	153	133	154	132	153	133	154	132	153	133	154
Maksimum malzeme yoğunluğu	kg/m <sup>3</sup>	1436	1124	1744	1351	1190	929	1440	1112	1436	1124	1744	1351	1190	929	1440	1112
Düz devrilme yükü	kg	1590	1564	1641	1615	1333	1308	1370	1346	1597	1570	1648	1621	1339	1314	1376	1351
Tam dönüşte devrilme yükü	kg	1149	1124	1186	1162	952	929	979	956	1231	1207	1271	1247	1024	1000	1053	1029
Faydalı yük	kg	575	562	593	581	476	465	490	478	616	603	636	623	512	500	526	515
Maksimum koparma kuvveti	kN	12.6	12.6	16	16	12.6	12.6	16	16	12.6	12.6	16	16	12.6	12.6	16	16
M Maksimum boşaltma açısı	degrees	42	42	42	42	45	45	45	45	42	42	42	42	45	45	45	45
N Tam yükseklikte geri toplama açısı	degrees	45	45	45	45	47	47	47	47	45	45	45	45	47	47	47	47
O Taşıma konumunda geri toplama	degrees	46	46	46	46	46	46	46	46	46	46	46	46	46	46	46	46
P Zemin seviyesinde geri toplama	degrees	46	46	46	46	46	46	46	46	46	46	46	46	46	46	46	46
Q Yükleme yüksekliği	mm	2612	2612	2612	2612	2820	2820	2820	2820	2612	2612	2612	2612	2820	2820	2820	2820
R Boşaltma yüksekliği (45 derece)	mm	2008	2008	2140	2140	2187	2187	2327	2327	2008	2008	2140	2140	2187	2187	2327	2327
S Kazı derinliği	mm	115	115	115	115	194	194	194	194	115	115	115	115	194	194	194	194
T Boşaltma yüksekliğinde erişim mesafesi	mm	506	506	359	359	568	568	434	434	506	506	359	359	568	568	434	434
V Pim yüksekliği	mm	2882	2882	2882	2882	3090	3090	3090	3090	2882	2882	2882	2882	3090	3090	3090	3090
Maksimum erişim (45 derece) – yatay kol	mm	1769	1819	1644	1694	2117	2167	1992	2042	1769	1819	1644	1694	2117	2167	1992	2042
Kanopili ve geniş endüstriyel lastikli çalışma ağırlığı (75 kg operatör ve tam yakıt deposu dahil)*	kg	2682	2703	2684	2704	2696	2717	2698	2718	2711	2732	2712	2733	2725	2746	2762	2747
Nakliye ağırlığı	kg	2607	2628	2609	2629	2621	2642	2623	2643	2636	2657	2637	2658	2650	2671	2651	2672



## TEKERLEKLI YÜKLEYİCİ | 407/409

Maks. Motor gücü: 48 kW (64 hp) / 54,5 kW (74 hp) Maks. Çalışma ağırlığı: 5210 kg / 6031 kg

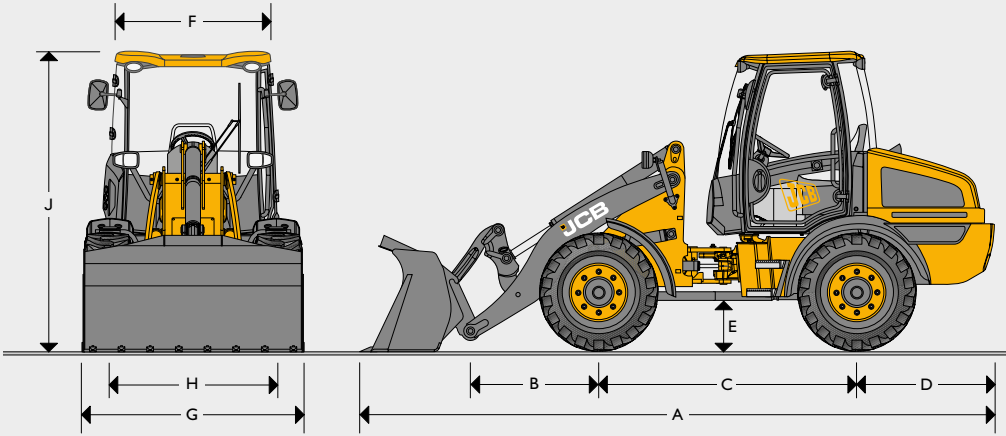


# KALİTE, GÜVENİLİRLİK VE DAYANIKLILIK.

407 ve 409'da sadece DANA ve Bosch gibi tedarikçilerden en iyi motoru, güç aktarma organını ve aks komponentlerini kullandık.



## STATİK ÖLÇÜLER



		407	409	
A	Toplam uzunluk	mm	5133	5465
B	Aks ile pivot pim arası	mm	906	1130
C	Dingil mesafesi	mm	2100	2205
D	Aks ile karşı ağırlık yüzeyi arası	mm	1268	1295
E	Minimum yerden yükseklik	mm	313	346
F	Kabin üzerinden genişlik	mm	1468	1468
G	Lastikler üzeri genişlik	mm	1727	1898
H	Aks açıklığı	mm	1390	1490
J	Kabin üstü yükseklik	mm	2500	2643
	Ön aks ağırlığı	kg	1395	1850
	Arka aks ağırlığı	kg	3668	4076
	Toplam ağırlık	kg	5063	5926
	İç dönüş yarıçapı	mm	2010	2079
	Şovel üzerinde maksimum dönüş yarıçapı	mm	4160	4432
	Mafsal açısı	derece	±40°	±40°
	Lastik üzeri maksimum yarıçap	mm	3800	3979
	Lastikler arası maksimum genişlik	mm	1864	1900

407 verileri, etek levhaları olan hızlı bağlantı aparatına monte 0,8 m<sup>3</sup> kovası ve Camso SLR4 12.5-18 lastikleri olan makineye dayanmaktadır.

409 verileri, etek levhaları olan hızlı bağlantı aparatına monte 1,0 m<sup>3</sup> kovası ve Mitas MPT-04 16.0/70-20 lastikleri olan makineye dayanmaktadır.

## MOTOR

		407	409
Tip		4 stroklu, Elektronik Enjeksiyon Sistemi	4 stroklu, Elektronik Enjeksiyon Sistemi
Model		JCB Diesel by Kohler – KDI 2504 TCR	JCB Diesel by Kohler KDI 2504 TCR
Kapasite	litre	2,482	2,482
Hava emiş sistemi		Turboşarjlı	Turboşarjlı
Silindirlere		4	4
SAE J1995/ISO 14396'ya maksimum brüt güç	kW (bg)	2200 rpm'de 48 (64)	2200 rpm'de 54,5 (74)
Maksimum tork	1500 rpm'de Nm	300	300
Emisyon		Stage IIIB & T4F	Stage IIIB & T4F

## ŞANZİMAN

		407	409
Tip		Hidrostatik	Hidrostatik
Model		Rexroth A6VM – 2 vites	Rexroth A6VM – 2 vites
Model (35 km/sa / 40 km/sa seçenekleri)		Rexroth A6VM – 3 vites	Rexroth A6VM – 3 vites
Düşük aralık	km/sa	6	6
Yüksek aralık	km/sa	18	20
Yüksek hız (isteğe bağlı)	km/sa	35	40

## AKSLAR

		407	409
Tip		Düz kiriş	Düz kiriş
Marka ve model		Dana 111	Dana 111
Şasi açısı salınımı	derece	±10	±10

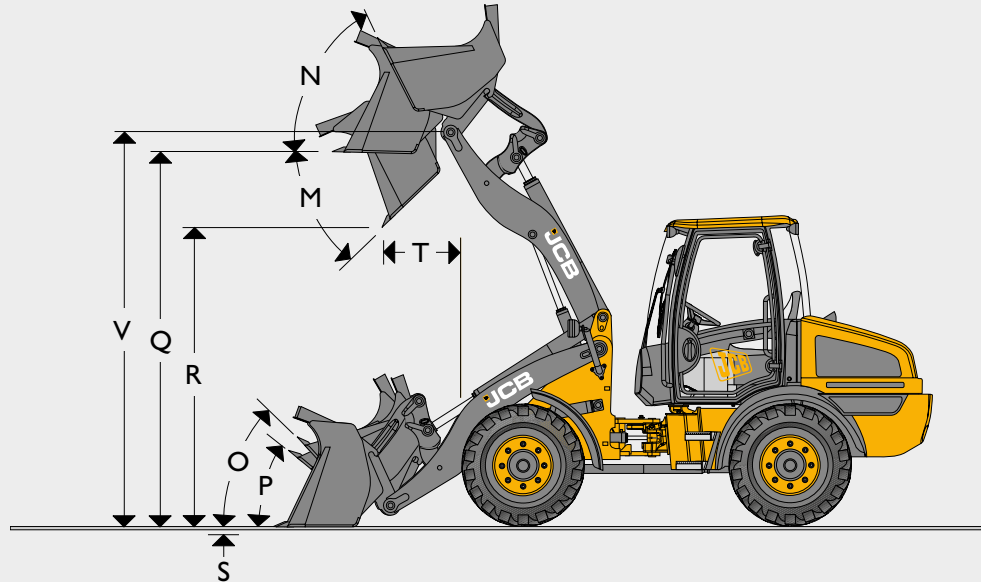
## FRENLER

Kombine el freni olan, araç içi yağlı frenler ve yayla çalışan hidrolik bırakılan park freni.



## YÜKLEYİCİ BOYUTLARI

Model (makineye Camso SLR4 12.5-18 lastikler (sadece 407) ve Mitas MPT-04 16.0/70-20 lastikler (sadece 409) takıldığı varsayılır).		407					409				
		Genel amaçlı	Genel amaçlı	Hafif hizmet	Hafif hizmet	6'sı 1 arada çeneli şovel	Genel amaçlı	Genel amaçlı	Hafif hizmet	Hafif hizmet	6'sı 1 arada çeneli şovel
Kova tipi		Dişler veya etek levhası		Etek levhası		Dişler veya etek levhası	Dişler veya etek levhası		Etek levhası		Dişler veya etek levhası
Kova ekipmanı		Dişler veya etek levhası		Etek levhası		Dişler veya etek levhası	Dişler veya etek levhası		Etek levhası		Dişler veya etek levhası
Şovel kapasitesi (SAE tepeleme)	m <sup>3</sup>	0,8	1	1,2	1,4	0,75	1	1,2	1,4	1,6	0,9
Kova genişliği	mm	1900	1900	1900	1900	1900	1950	1950	2100	2200	1950
Kova ağırlığı	kg	287	322	353	384	435	332	358	399	434	436
Maksimum malzeme yoğunluğu	kg/m <sup>3</sup>	2050	1620	1320	1120	2100	1957	1602	1346	1157	2090
Düz yük boşaltma kapasitesi	kg	4323	4245	4149	4108	4127	4583	4503	4415	4337	3830
Tam tur yük boşaltma	kg	3326	3265	3193	3160	3174	3648	3584	3513	3452	3507
Taşıma kapasitesi	kg	1663	1633	1596	1580	1587	1824	1792	1756	1725	1754
Maksimum koparma kuvveti	kN	41,9	36,5	32,2	29,7	41,9	53,8	46,6	43,1	41,6	50,8
M Maksimum boşaltma açısı	derece	45	45	45	45	45	45	45	45	45	45
N Tam yükseklikte geri dönüş açısı	derece	56	56	56	56	56	63,6	63,6	63,6	63,6	63,6
O Taşımada geri dönüş	derece	54	54	54	54	54	53,1	53,1	53,1	53,1	53,1
P Zemin seviyesinde geri dönüş	derece	42	42	42	42	42	41	41	41	41	41
Q Yükleme yüksekliği	mm	2991	2991	2991	2991	2991	3189	3189	3189	3189	3189
R Boşaltma yüksekliği (45 derece boşaltma)	mm	2489	2418	2348	2295	2489	2619	2552	2500	2446	2609
S Kazı derinliği	mm	105	105	105	105	106	60	60	60	60	60
T Boşaltma yüksekliğinde uzanma	mm	764	835	905	958,5	764	523	599	652	705	523
Maksimum erişim (45 derece boşaltma) – yatay kol	mm	1494	1465	1635	1689	1494	523	599	652	705	523
Çalışma ağırlığı (80 kg operatör ve dolu yakıt deposu ile birlikte)	kg	5063	5097	5128	5159	5210	5927	5953	5994	6029	6031
V Pim yüksekliği:	mm	3120	3120	3120	3120	3120	3340	3340	3340	3340	3340





## TEKERLEKLİ YÜKLEYİCİ | 411/417 AGRI

Çalışma ağırlığı: 8722kg/9602kg Brüt motor gücü: 81kW (109hp)/97kW (130hp)  
Tam dönüş devrilme yükü: 5451kg/6042kg Standart kova kapasitesi: 1,4m<sup>3</sup>/1,6m<sup>3</sup>



# EKSİKSİZ DONANIM.

**Güçlü ve verimli 4,8 litrelik DieselMAX motor. Yeni Autostop otomatik motor durdurma özelliği ile geliştirilmiş yakıt verimliliği. 4 vitesli JCB Powershift şanzıman ve pazardaki rakipsiz görüş açısına sahip, en konforlu ve operatör dostu kabinlerden biri. 50 yılı aşkın kanıtlanmış tekerlekli yükleyici üretim tecrübemizle, en son modellerimizden tam anlamıyla etkileneceğinizden eminiz.**

## TAM VERİMLİ.

Yeni 411 ve 417 Agri tekerlekli yükleyiciler; güçlü bir hidrolik pompa, yük algılama valf bloğu ve standart olarak sunulan 4 vitesli şanzıman ile hızlı çevrim süreleri sağlayacak şekilde tasarlanmıştır.

## TAM GÜÇLÜ.

Yeni Stage V DieselMAX motor, 130hp (97kW) değerine kadar güç sunarak bolca performans vaat ederken; verimli, sarsıntısız aktarma organları ve düşük yakıt tüketimi JCB satın alma kararınızı daha da kolaylaştırıyor.

## TAM KONTROL.

JCB CommandPlus kabin; daha fazla konfor, görüş açısı ve üretkenlik için en uygun kontrol düzenine ve sürücü konumuna sahip, piyasadaki en iyi kabinlerden biridir.

## TAM SERVİS KOLAYLIĞI.

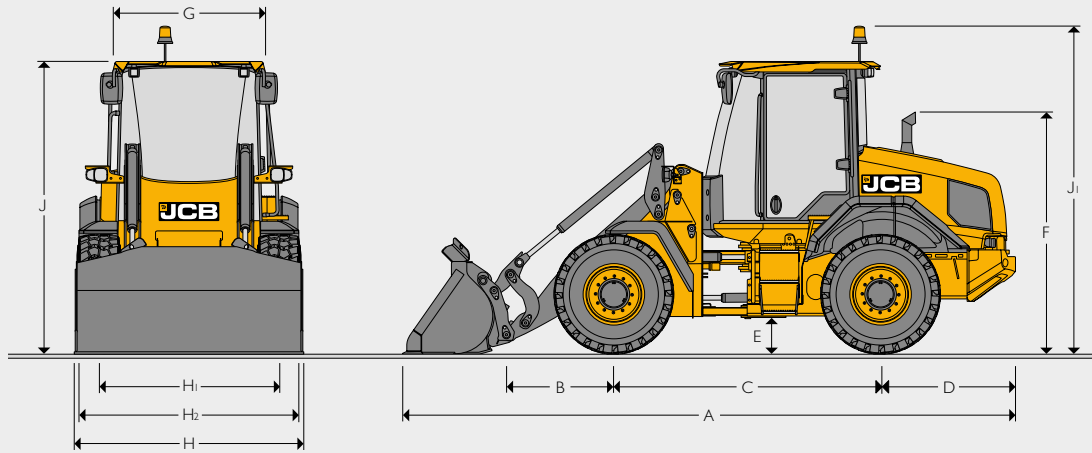
Tek parça kaput, ana bileşenlere zemin seviyesinden erişim, LiveLink telematik sistemi ve dünya standartlarında satış sonrası destek, yeni 411 ve 417 Agri makinelerinde standart olarak sunulur; bunların tümü çalışma sürenizi en üst düzeye çıkarmaya yardımcı olur.

## TAM TEST EDİLMİŞ.

Yeni 411 ve 417 Agri makineleri, üstün yapısal dayanıklılık için en gelişmiş üretim teknikleri ve birinci sınıf bileşenler kullanılarak üretilmiş ve dünyanın dört bir yanındaki sahalarda sınırlarına kadar test edilmiştir.



## STATİK ÖLÇÜLER



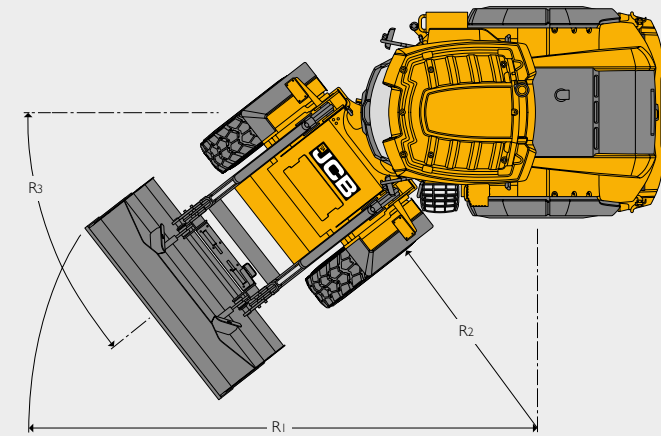
## STATİK ÖLÇÜLER

			411	417	417 HL
A	Toplam uzunluk	mm	6229	6290	6491
B	Aks merkezinden pivot pimine	mm	1226	1110	1311
C	Aks mesafesi	mm	2750	2800	2800
D	Aks merkezinden arka ağırlık yüzeyine	mm	1365	1365	1365
E	Minimum yerden yükseklik	mm	344	371	371
F	Egzoz üzeri yükseklik	mm	2575	2656	2656
G	Kabin genişliği	mm	1431	1431	1431
H	Lastikler arası maksimum genişlik	mm	2204	2339	2339
H1	Tekerlek iz genişliği	mm	1800	1880	1880
J	Kabin üzeri yükseklik	mm	3057	3084	3084
J1	Tepe lambası üzeri yükseklik	mm	3403	3484	3484
	Ön aks ağırlığı	kg	3328	3790	3891
	Arka aks ağırlığı	kg	5517	5977	5936
	Toplam ağırlık	kg	8845	9767	9827

411 verileri; tırnaklı (toe plates) 1,2 m<sup>3</sup> doğrudan montajlı kova ve Michelin 15.5R25 XHA (L3) lastiklerle donatılmış makine baz alınarak hazırlanmıştır.

417 verileri; tırnaklı (toe plates) 1,6 m<sup>3</sup> doğrudan montajlı kova ve Michelin 17.5R25 XHA2 (L3) lastiklerle donatılmış makine baz alınarak hazırlanmıştır.

## DÖNÜŞ DAİRESİ



## DÖNÜŞ DAİRESİ

			411	417	417 HL
R1	Kova uç noktasından maksimum dönüş yarıçapı	mm	5351	5519	5519
R2	İç dönüş yarıçapı	mm	2658	2705	2705
R3	Belden kırma açısı	der	+/-40	+/-40	+/-40

MOTOR			
Üretici		411	417
Model		JCB DieselMax	JCB DieselMax
Kapasite	Litre	4.8	4.8
Silindirler		4	4
Silindir çapı	mm	106	106
Strok	mm	139	139
Hava emiş sistemi		Turboşarjlı	Turboşarjlı
Maksimum güç	kW (hp) @ 2200 rpm	81 (109)	97 (130)
Nominal güç	kW (hp) @ 2200 rpm	81 (109)	97 (130)
Maksimum torktaki güç	kW (hp) @ 1500 rpm	78.4 (105)	88 (118)
Maksimum tork	Nm	516@1450	550@1500
Silindir başına valf sayısı		4	4
Hava filtresi		Siklonik ön filtre	Siklonik ön filtre
Fan tahrik tipi		Standart: Viskoz gövdeli fan Opsiyon: Hidrolik (Otomatik geri üfleme)	Standart: Viskoz gövdeli fan Opsiyon: Hidrolik (Otomatik geri üfleme)
Emisyonlar		Stage V	Stage V

ŞANZİMAN					
		411		417	
		Yumuşak geçişli Powershift			
Tip / Model		ZF 4WG115			
Tork konvertörü durma oranı		3.01:1		2:3:1	
		İleri	Geri	İleri	Geri
40 km/sa					
1 <sup>st</sup> vites	km/sa	5.5	5.8	5.4	5.7
2 <sup>nd</sup> vites	km/sa	13	13.7	12.8	13.5
3 <sup>rd</sup> vites	km/sa	28.8	30.1	28.4	29.8
4 <sup>th</sup> vites	km/sa	40	-	40	-

YÜKLEYİCİ HİDROLİK SİSTEMİ			
		411	417
Pompa tipi		Çift dişli pompa	Değişken debili pistonlu pompa
Pompa 1 maksimum debi	l/min	50.6	156
Pompa 1 maksimum basınç	bar	220	240
Pompa 2 maksimum debi	l/min	72.6	-
Pompa 2 maksimum basınç	bar	230	-
Tam motor devrinde hidrolik çevrim süreleri		411	417
Kol kaldırma (dolu kova)	Saniye	5.0	4.9
Kova boşaltma (dolu kova)	Saniye	1.1	2.1
Kol indirme (boş kova)	Saniye	3.7	3.3
Toplam çevrim süresi	Saniye	9.8	10.3

AKSLAR			
411			
Tip		Episiklik poyra reduksiyonu	
Marka ve model	Standart donanım	JCB PD70 (ön ve arka)	
Toplam aks oranı	40 km/sa	18.16:1	
Arka aks salınımı		± 11°	
417			
Tip	Standart donanım	Episiklik poyra reduksiyonu	
Marka ve model		JCB PD87 (ön ve arka)	
Toplam aks oranı	40 km/sa	20.18:1	
Arka aks salınımı		± 11°	
<b>DİREKSİYON</b>	Acil durum direksiyonlu, hidrolik takviyeli direksiyon sistemi		
<b>FRENLER</b>	Tüm tekerleklerde hidrolik takviyeli fren sistemi. Yağ banyolu, içten montajlı, çok plakalı disk frenler. Şanzıman çıkış miline etki eden, mekanik veya elektro-hidrolik kumandalı disk tipi park freni.		
<b>KABİN</b>	Kabin içi gürültü seviyesi – 68 dB(A). Dış gürültü – 103 dB(A).		

ELEKTRİK SİSTEMİ			
		411	417
Sistem voltajı	Volt	24	
Alternatör çıkışı	Amper-saat	100	
Akü kapasitesi	Amper-saat	2 x 110	

SERVİS DOLUM KAPASİTELERİ			
		411	417
Hidrolik sistem	litre	155	
Yakıt tankı	litre	116	
Yardımcı yakıt tankı	litre	111	
AdBlue tankı	litre	20	

GÜRÜLTÜ VE TİTREŞİM				
			Belirsizlik	Ölçüm koşulları
Operatör kabini gürültü seviyesi	LpA	68 dB	+/- 1 dB	ISO 6396'da tanımlanan test yöntemine ve 2000/14/AT direktifinde tanımlanan dinamik test koşullarına göre belirlenmiştir.
Makine dış gürültü emisyonu	LWA	103 dB	+/- 1 dB	2000/14/AT direktifinde tanımlanan dinamik test koşullarına göre belirlenmiş, garanti edilen eşdeğer ses gücü seviyesi (dış gürültü).
Bütün vücut titreşimi	m/s <sup>2</sup>	0.58	+/- 0.11 dB	ISO 2632-1:1997, 8 saatlik referans dönemine göre normalize edilmiş ve yükleyici çalışmasından (toprak) oluşan bir test döngüsüne dayanmaktadır.
El-kol titreşimi	m/s <sup>2</sup>	<2.5	N/A	ISO 5349-2:2001 dinamik test koşulları.

**STAGE V**



## WHEEL LOADER | 413S

Operating weight: 9,276kg   Engine power: 112kW   Shovel size: 1.6m<sup>3</sup>



# ÇOK DAHA FAZLA GÜÇ

Agri S serisinin güçlü bir üyesi olan JCB 413S, artık çok daha fazlasına sahip. 9 tonun altındaki ağırlığına karşın 150 hp güç üreten Stage V JCB DieselMAX 4.8 litrelik motoru, makineye devasa bir güç-ağırlık oranı sağlıyor. Benzersiz 6 vitesli şanzımanı, rakipsiz kabin konforu ve görüş açısıyla 413S; her ölçekteki çiftlikte çoğu işin üstesinden gelebilen, son derece üretken bir makinedir.

## DAHA FAZLA ÜRETKENLİK

150 hp güç üreten ve 9 tonun altında bir ağırlığa sahip olan 413S, ton başına 16,8 hp gibi devasa bir güç-ağırlık oranı sunarak; itme, tırmanma ve yol performansında çok daha fazlasını sağlar.



## DAHA FAZLA KALİTE

En yeni tasarım tekniklerini, titiz testleri ve en son teknoloji üretim süreçlerini kullanarak 413S'e çok daha fazla kalite ve güvenilirlik kattık.

## DAHA FAZLA VERİMLİLİK

Motor, akslar, aktarma organları ve hidrolik sistemi birbiriyle uyum içinde çalışacak şekilde tasarlanan 413S, çok daha fazla malzemeyi daha düşük maliyetle taşımak için üretilmiştir.



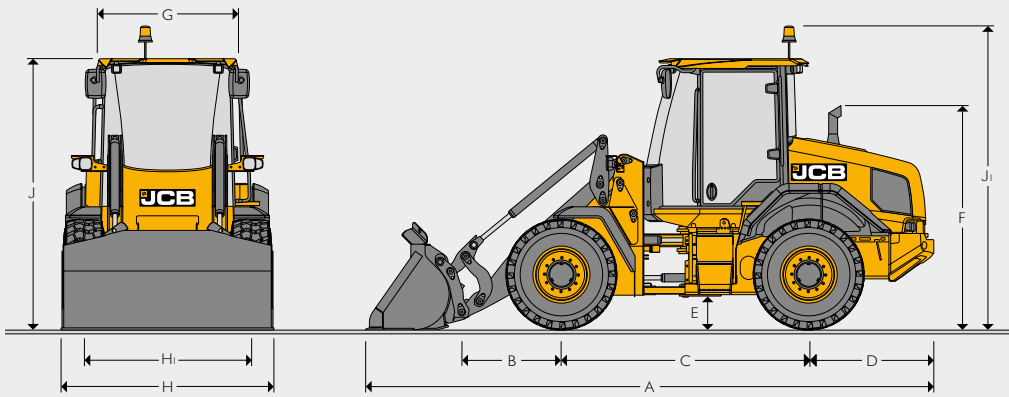
## DAHA FAZLA KONFOR

Piyasadaki en iyi tasarlanmış kabinlerden biri, en uygun kontrol düzenini sunarak operatöre çok daha fazla konfor ve görüş alanı sağlar; bu da daha yüksek bir üretkenlik imkanı tanır.

## DAHA FAZLA ÇALIŞMA

Tekerlekli yükleyicilerin zamanlarının büyük bir kısmını çalışarak geçirmesi gerekir. Bu nedenle 413S'i, uzun servis aralıkları ve kaliteli bileşenlerle tasarladık.

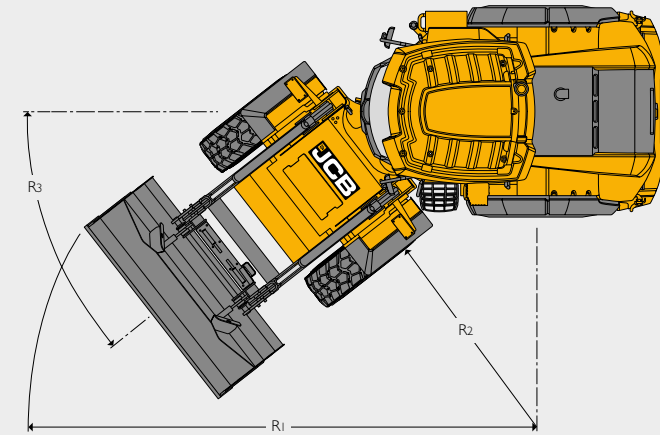
## STATİK ÖLÇÜLER



			413S	413S HL
A	Toplam uzunluk	mm	6524	6718
B	Aks ile pivot pimi arası mesafe	mm	1215	1409
C	Tekerlekler arası mesafe (Aks açıklığı)	mm	2750	2750
D	Aks ile karşı ağırlık yüzeyi arası mesafe	mm	1365	1365
E	Minimum yerden yükseklik	mm	351	351
F	Egzoz üzeri yükseklik	mm	2582	2582
G	Kabin genişliği	mm	1431	1431
H	Lastikler üzerinden maksimum genişlik	mm	2347	2347
H <sub>1</sub>	Tekerlek iz genişliği	mm	1880	1880
J	Kabin yüksekliği	mm	3064	3064
J <sub>1</sub>	Kaldırılmış ikaz lambası üzerinden yükseklik	mm	3410	3410
	Ön aks ağırlığı	kg	3832	3978
	Arka aks ağırlığı	kg	5365	5318
	Toplam ağırlık	kg	9197	9296

413S verileri; çabuk değiştiriciye (quickhitch) monte edilmiş aşınma plakalı 1 m<sup>3</sup> kova ve Michelin XMCL460/70 R24 lastikler ile donatılmış makine baz alınarak hazırlanmıştır.

## DÖNÜŞ ÇAPI



			413S	413S HL
R1	Kova üzerinden maksimum dönüş yarıçapı	mm	5445	5445
R2	İç dönüş yarıçapı	mm	2600	2600
R3	Belden kırma açısı	deg	+/-40	+/-40

MOTOR			
Üretici		JCB	
Model		448	
Kapasite	litre	4.8	
Silindir sayısı		4	
Silindir çapı (Bore)	mm	106	
Strok (Piston yolu)	mm	139	
Emiş tipi (Aspirasyon)		Turboşarjlı	
Maksimum güç	kW (hp) @ 2200 rpm	112 (150)	
Nominal güç	kW (hp) @ 2200 rpm	112 (150)	
Maksimum torktaki güç	kW (hp) @ 1500 rpm	94.3 (126)	
Maksimum tork	Nm @ 1500rpm	600	
Silindir başına valf sayısı		4	
Hava filtresi		Siklonik Ön Filtre	
Fan tahrik tipi		Standart: Vizkoz Sürücülü Fan (Viscous Drive Fan) Opsiyonel: Hidrolik (Otomatik Ters Dönüştür)	
Emisyonlar		Stage 5	

## ŞANZİMAN

ŞANZİMAN				
		6 Vitesli Kilitlenmesiz		
Model		ZF 6WG115		
		İleri	Geri	
40 km/sa akslar				
1 <sup>st</sup> vites	km/sa	5.9	6.2	
2 <sup>nd</sup> vites	km/sa	9.2	15.0	
3 <sup>rd</sup> vites	km/sa	14.2	34.7	
4 <sup>th</sup> vites	km/sa	21.9	-	
5 <sup>th</sup> vites	km/sa	32.9	-	
6 <sup>th</sup> vites	km/sa	40.0	-	
50 km/sa akslar				
1 <sup>st</sup> vites	km/sa	6.8	7.1	
2 <sup>nd</sup> vites	km/sa	10.6	17.2	
3 <sup>rd</sup> vites	km/sa	16.3	40	
4 <sup>th</sup> vites	km/sa	25.2	-	
5 <sup>th</sup> vites	km/sa	37.9	-	
6 <sup>th</sup> vites	km/sa	50	-	

## ELEKTRİK SİSTEMİ

Sistem voltajı	Volt	24
Alternatör çıkışı	Amp	100
Akü kapasitesi	Amp saat	2 x 110

IP67 standartlı konektörler

## YÜKLEYİCİ HİDROLİKLERİ

YÜKLEYİCİ HİDROLİKLERİ		Değişken debili pistonlu pompa	
Pompa tipi		Değişken debili pistonlu pompa	
Pompa 1 maks. debi	l/min	156	
Pompa 1 maks. basınç	bar	250	
Tam motor devrinde hidrolik çevrim süreleri			
Kaldırma süresi (dolu kova)	Saniye	4.4	
Boşaltma süresi (dolu kova)	Saniye	1.7	
İndirme süresi (boş kova)	Saniye	2.8	
Toplam çevrim süresi	Saniye	8.9	

## AKSLAR

Tip	Sınırlı Kaymalı (LSD)		
Marka ve model	Standart donanım	JCB PD70 (Ön ve Arka)	
Arka aks salınımı	Derece	±11°	
Aks Oranı 40 km/sa		18.16	
Aks Oranı 50 km/sa		15.78	

<b>DİREKSİYON</b>	Hidrolik takviyeli direksiyon sistemi, acil durum direksiyonu.		
<b>FRENLER</b>	Tüm tekerleklerde hidrolik takviyeli frenleme. Gövde içine monte edilmiş, yağ banyolu, çok plakalı disk frenler. Şanzıman çıkış miline etki eden, mekanik veya elektro-hidrolik olarak etkinleştirilen disk tipi park freni.		
<b>KABİN</b>	Kabin içi gürültü seviyesi: 68dB(A). Dış gürültü seviyesi: 104dB(A).		

## GÜRÜLTÜ VE TİTREŞİM

GÜRÜLTÜ VE TİTREŞİM		Bilinmeyen		Ölçüm koşulları
Operatör mahalindeki gürültü	LpA	68 dB	+/- 1 dB	SO 6396'da tanımlanan test yöntemine ve 2000/14/EC'de tanımlanan dinamik test koşullarına göre belirlenmiştir.
Makine gürültü emisyonu	LWA	104 dB	+/- 1 dB	2000/14/EC'de tanımlanan dinamik test koşullarına göre belirlenmiş, garanti edilen eşdeğer ses gücü (dış gürültü).
Tüm vücut titreşimi	m/s <sup>2</sup>	0.58	+/- 0.11 dB	Yükleyici çalışmasını (toprak) kapsayan bir test döngüsüne dayalı ve 8 saatlik referans süreye göre normalize edilmiş ISO 2632-1:1997 standardı.
El-kol titreşimi	m/s <sup>2</sup>	<2.5	N/A	ISO 5349-2:2001 dinamik test koşulları.

## SERVİS DOLUM KAPASİTELERİ

Hidrolik sistem	Litre	155
Yakıt deposu	Litre	116
Yardımcı yakıt deposu	Litre	111
AdBlue tankı	Litre	20



## LASTİKLİ YÜKLEYİCİ | 419S

Brüt motor gücü: 145kW (195hp) Çalışma ağırlığı: 10,998kg Tam dönüşte devrilme yükü: 7,716kg Standart kova kapasitesi: 1.6m<sup>3</sup>



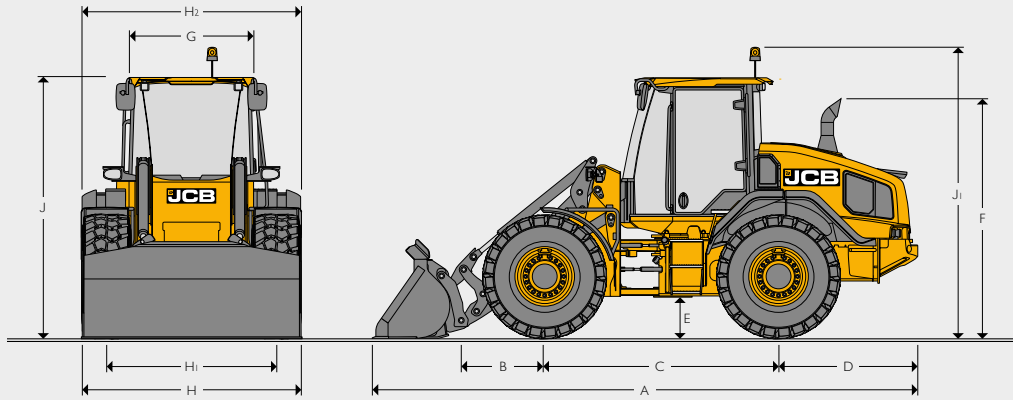
# DAHA FAZLA GÜÇ

Agri S serisinin güçlü bir üyesi olan JCB 419S, şimdi çok daha fazlasına sahip. Yeni 419S, Stage V Cummins 6.7 litrelik motoruyla etkileyici bir performans sergileyerek muazzam bir 145kW (195hp) güç üretir; bu değer önceki modelimize göre %6 daha fazladır. Ayrıca %5 artışla 881Nm tork sunar. 11 tonun altındaki ağırlığı sayesinde devasa bir güç-ağırlık oranına sahiptir. Rakipsiz kabin konforu ve görüş açısıyla yeni 419S, her büyüklükteki çiftlikte çoğu işin üstesinden gelebilen yüksek verimliliğe sahip bir makinedir.

**STAGE V**

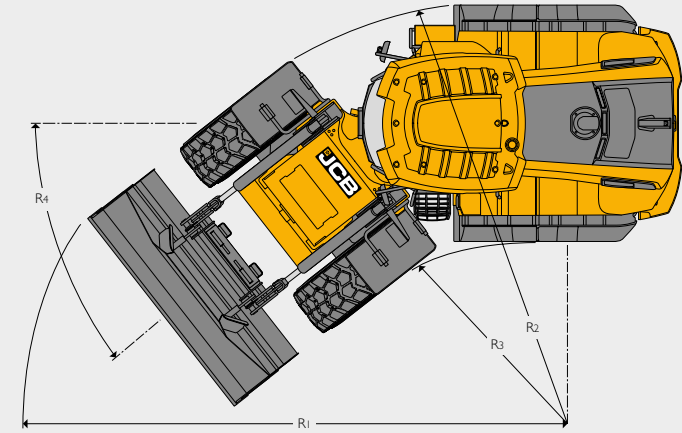


## STATİK ÖLÇÜLER



		419S	419S HL
A	Toplam uzunluk	mm 6627	6877
B	Aks - pivot pimi arası mesafe	mm 1004	1213
C	Tekerlekler arası mesafe (Aks açıklığı)	mm 2850	2850
D	Aks - karşı ağırlık yüzeyi arası mesafe	mm 1700	1700
E	Minimum yerden yükseklik	mm 502	502
F	Egzoz üzeri yükseklik	mm 2930	2930
G	Kabin tavanı genişliği	mm 1540	1540
H	Lastikler üzerinden maksimum genişlik	mm 2674	2674
H1	Tekerlek iz genişliği	mm 2080	2080
H2	Çamurluklar üzerinden maksimum genişlik	mm 2700	2700
J	Kabin tavanı ve indirilmiş çakar lamba üzerinden yükseklik	mm 3191	3191
J1	Kaldırılmış çakar lamba üzerinden yükseklik	mm 3559	3559
	Pim yüksekliği (maksimum)	mm 3700	3910
	Ön aks ağırlığı	kg 4909	4998
	Arka aks ağırlığı	kg 6089	6061
	Toplam ağırlık	kg 10998	11355

419S Verileri; çabuk değiştirme (quick hitch) bağlantılı, aşınma plakalı (toe plates) 1.6 m<sup>3</sup> kova ve 620/75R26 lastiklerle donatılmış makine baz alınarak hazırlanmıştır.



		419S	419S HL
R1	Kova üzerinden maksimum dönüş yarıçapı	mm 6138	6245
R2	Lastik üzerinden maksimum dönüş yarıçapı	mm 5901	5901
R3	İç dönüş yarıçapı	mm 3189	3189
R4	Belden kırma açısı	derece 35	35



MOTOR			
Tip			Cummins
Model			B - Serisi
Kapasite	litres		6.7
Emiş (Aspirasyon)			Turbo Şarjlı
Silindirler			6
SAE J1995/ISO 14396'ya göre maks. brüt güç	kW (hp) @ 2200rpm		145 (195)
ISO 9249'a göre net güç	kW (hp) @ 2000rpm		136 (183)
Maksimum tork	Nm @ 1300rpm		881
Silindir başına valf sayısı			4
Hava filtresi			Motor fanı süpürme sistemli siklonik ön filtre
Fan tahrik tipi			Hidrolik tahrikli soğutma fanı
Emisyonlar			EU Stage V, USA T4F

ŞANZİMAN			
			6 vitesli, kilitli tork konvertörlü
Marka			ZF
Model			6WG160
		İleri	Geri
1	km/s	5.72	6.04 (non-locked)
2	km/s	8.99	14.62
3	km/s	13.87	33.94
4	km/s	21.43	-
5	km/s	32.18	-
6	km/s	40 (48)*	-

Not: Rakamlar lastik konfigürasyonlarına bağlıdır ve küçük farklılıklar gösterebilir. Sadece 620/75 R26 ve 750/65 R26 lastikler takıldığında; 21.527:1 "over run" seçeneği ve 48 km/sa motor kalibrasyonu geçerlidir.

AKSLAR	
Marka	ZF
Model	MT-L 3075 II
Toplam aks oranı	21.527 : 1
Arka aks salınımı	+/- 9 Derece
Tamamı sınırlı kaydırmalı diferansiyel (LSD) veya otomatik kilitlenen ön diferansiyelli açık diferansiyel seçenekleriyle sunulur.	

ELEKTRİK SİSTEMİ			
Sistem voltajı	Amps		24
Alternatör çıkışı	Amp saat		120
Akü kapasitesi	Amp saat		2 x 110

HİDROLİKLER			
Pompa tipi			Değişken debili
Pompa 1 maks. akış	l/min		180
Pompa 1 maks. basınç	bar		230
Tam motor devrinde hidrolik çevrim süreleri			
Bom kaldırma (dolu kova)	Saniye		3.86
Kova boşaltma (dolu kova)	Saniye		1.53
Bom indirme (boş kova)	Saniye		2.4
Toplam çevrim süresi	Saniye		7.79

SERVİS DOLUM KAPASİTELERİ		
Hidrolik sistem	litre	155
Yakıt tankı ve yardımcı tank	litre	250
AdBlue tankı	litre	45

<b>DİREKSİYON</b>	Hidrolik takviyeli direksiyon sistemi ve acil durum direksiyonu.
<b>FREN</b>	Tüm tekerleklerde hidrolik takviyeli frenleme. Aks içine monte edilmiş, sinterlenmiş çoklu disk frenler. Park freni; şanzıman çıkış mili üzerinde çalışan, elektro-hidrolik disk tipi.

GÜRÜLTÜ VE TİTREŞİM				
			Bilinmeyen	Ölçüm Koşulları
Operatör kabin içi gürültü seviyesi	LpA	68 dB	+/- 1 dB	ISO 6396'da tanımlanan test yöntemine ve 2000/14/AT (EC) direktifinde belirtilen dinamik test koşullarına göre belirlenmiştir.
Makine dış gürültü emisyonu	LWA	104 dB	+/- 1 dB	2000/14/AT (EC) direktifinde tanımlanan dinamik test koşullarına göre belirlenmiş, garanti edilen eşdeğer ses gücü seviyesi (dış gürültü).
Tüm vücut titreşimi	m/s <sup>2</sup>	0.53	+/- 0.11 dB	ISO 2631-1:1997 standardına göre 8 saatlik referans süreye normalize edilmiş ve yükleyici çalışması (toprak/zemin) içeren bir test döngüsüne dayalıdır.
El-kol titreşimi	m/s <sup>2</sup>	<2.5	N/A	ISO 5349-2:2001 dinamik test koşulları.





## TEKERLEKLI YÜKLEYİCİ | 427/437 AGRI

427 – Motor gücü: 133 kW (179 hp) Çalışma ağırlığı: 14.418 kg Tam dönüş devrilme yükü: 8.603 kg Standart kova kapasitesi: 2,4 m<sup>3</sup>

437 – Motor gücü: 145 kW (195 hp) Çalışma ağırlığı: 15.781 kg Tam dönüş devrilme yükü: 9.625 kg Standart kova kapasitesi: 2,7 m<sup>3</sup>



# TAM DONANIMLI

Yeni JCB 427 ve 437 Agri Stage V tekerlekli yükleyiciler, yenilikçi ve gelişmiş özelliklerle tam donanımlı olarak sunulmaktadır.

%6 daha güçlü, verimli ve çevreci Stage V Cummins motor ile birlikte, yeni otomatik motor durdurma özelliği sayesinde geliştirilmiş yakıt verimliliği sağlar.

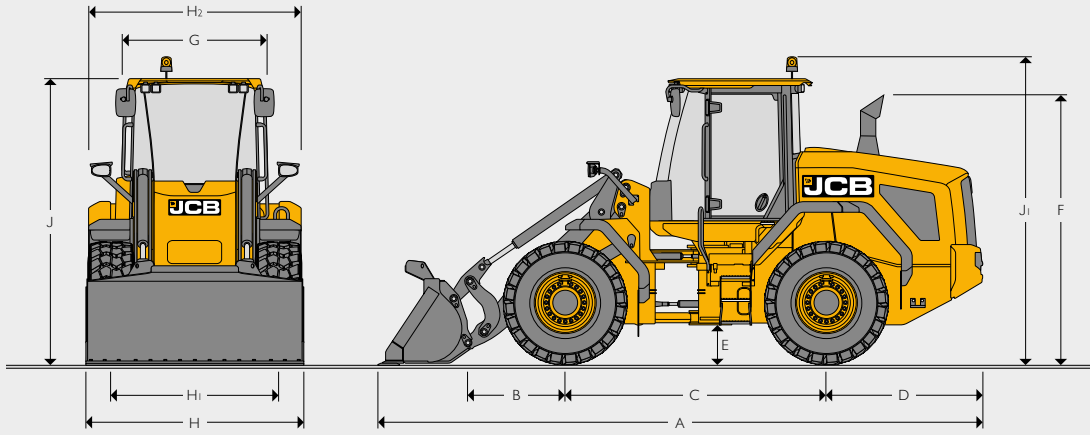
427 Agri modeli standart olarak benzersiz 6 ileri şanzıman ile donatılmışken, 437 Agri modeli opsiyonel tork konvertörü kilitlemeli 5 ileri şanzımana sahiptir. Her iki makine de, pazardaki en konforlu ve operatör dostu kabinlerden biri ile birlikte, daha yüksek çok yönlülük sunan 2 yeni güç modu ile donatılmıştır.

50 yılı aşkın tekerlekli yükleyici üretim tecrübemizle, en yeni modellerimizin beklentilerinizi fazlasıyla karşılayacağından eminiz.

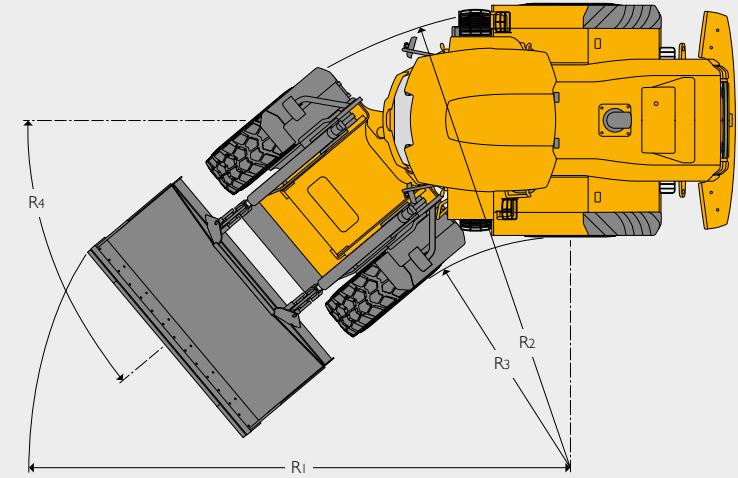
**STAGE V**



## GENEL ÖLÇÜLER



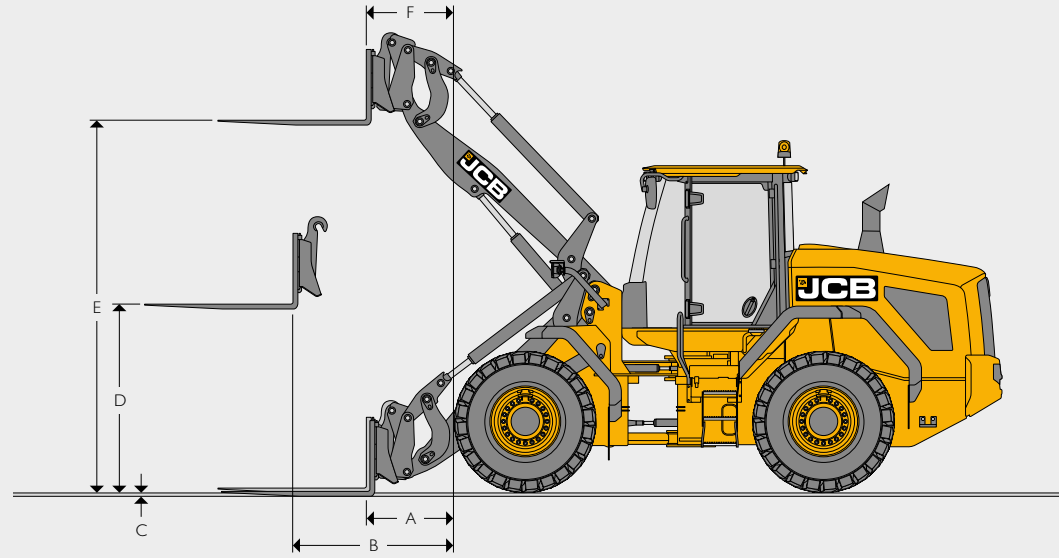
			427HT	427 HT HL	437HT	437 HT HL	437 HT SHL
A	Toplam uzunluk	mm	7070	7532	7301	7928	8485
B	Aks - pivot pimi mesafesi	mm	1134	1596	1246	1873	2430
C	Aks mesafesi	mm	3050	3050	3050	3050	3050
D	Aks - karşı ağırlık yüzeyi mesafesi	mm	1833	1833	1833	1833	1833
E	Minimum yerden yükseklik	mm	472	472	472	472	472
F	Egzoz üzerinden yükseklik	mm	3159	3159	3159	3159	3159
G	Kabin tavanı genişliği	mm	1582	1582	1582	1582	1582
H	Maks. genişlik	mm	2583	2583	2598	2598	2598
H1	İz genişliği	mm	2152	2152	2070	2070	2070
H2	Çamurluklar üzerinden maks. genişlik	mm	2658	2658	2556	2556	2556
J	Kabin tavanı ve kapalı tepe lambası üzerinden yükseklik	mm	3360	3360	3360	3360	3360
J1	Açık tepe lambası üzerinden yükseklik	mm	3722	3722	3722	3722	3722
	Ön aks ağırlığı	kg	7901	8125	6456	7230	8269
	Arka aks ağırlığı	kg	5726	5693	8652	8652	7756
	Toplam ağırlık	kg	13627	13818	15108	15881	16024
	Tam açık konumda yerden motor kaputu yüksekliği	mm	3611	3611	3611	3611	3611
	Kaput açıkken araç uzunluğundaki artış (arka ızgara kapalıyken)	mm	+928	+928	+928	+928	+928



			427HT	427 HT HL	437 HT	437 HT HL	437 HT SHL
R1	Kova üzerinden maksimum dönüş yarıçapı	mm	5902	6035	6021	6286	6626
R2	Lastik üzerinden maksimum dönüş yarıçapı	mm	4350	4350	4350	4350	4350
R3	İç dönüş yarıçapı	mm	2892	2892	2896	2896	2896
R4	Belden kırma açısı (veya Eklem açısı)		40	40	40	40	40

427 HT; Michelin 620/75R26 MegaXBib tarım lastikleri, doğrudan montajlı 1.9 m3 kova, aşınma plakaları ve standart karşı ağırlık ile donatılmış bir makine temel alınarak hesaplanmıştır.

437 HT; Michelin 20.5 R25 XHA2 (L3) radyal lastikler, doğrudan montajlı 2.3 m3 kova, aşınma plakaları ve standart karşı ağırlık ile donatılmış bir makine temel alınarak hesaplanmıştır..



## ÇATALLI YÜKLEYİCİ ÖLÇÜLERİ

		427HT	427HT HL	437HT	437HT HL	437 HT SHL
Çatal taşıyıcı genişliği	mm	1500	1500	1500	1500	1500
Çatal boyu	mm	1220	1220	1220	1220	1220
A Zemin seviyesinde erişim mesafesi	mm	769	1238	882	1518	2079
B Bom yatay konumda erişim mesafesi	mm	1546	1895	1636	2126	2596
C Bom aşağıda, çatal üst yüzeyinin yerden yüksekliği	mm	-52	11	8	3	-11
D Bom, yatay yükseklik	mm	1906	1906	1946	1946	1936
E Bom, maksimum yükseklik	mm	3718	4148	3828	4482	5035
F Maksimum yükseklikte erişim mesafesi	mm	802	848	873	875	907
Düz konumda devrilme yükü	kg	8148	7071	8210	6836	5718
Tam dönüşte (40°) devrilme yükü	kg	7068	6113	6993	5794	4806
Faydalı yük*	kg	5655	4891	5594	4635	3845
Ataşman ağırlığı	kg	430	430	430	430	430
Çalışma ağırlığı (80 kg operatör, tam yakıt ve AdBlue tankları dahil)	kg	13557	13749	14753	15141	15670

\* 600 mm ağırlık merkezi mesafesinde. ISO 8313 standardında tanımlanan Tam Dönüşte Devrilme Yükünün (FTTL) %80'i temel alınmıştır. 50 mm aralıklarla manuel çatal ayarı. Sınıf 4A çatallar (kesit 150 mm x 60 mm). HT makineler paralel kaldırmalı yükleyici ucuna sahiptir. Michelin 23.5R25 XHA2 lastiklerin takılı olduğu varsayılmıştır.



**435S TEKERLEKLİ YÜKLEYİCİ**  
**DURDURULAMAZ GÜÇ**



# DURDURULAMAZ GÜÇ

JCB 435S tekerlekli yükleyici, konfor içinde çok daha fazla üretkenlik ve çok yönlülük sağlamak üzere tasarlanmış bir makinedir. 15 tonun biraz üzerindeki ağırlığına rağmen 282 hp güç ve 1350 Nm tork sunarak, ton başına 19 hp ile sınıfının en iyi güç-ağırlık oranına sahiptir; durdurulamaz bir itme, kaldırma, tırmanma ve yol performansı üretir. Daha fazlasını isteyebilir misiniz?



## RAKİPSİZ ÜRETKENLİK

Daha yüksek yakıt verimliliği için Standart Güç Modu (230 hp/171 kW) veya artırılmış üretkenlik için Dinamik Güç Modu (282 hp/210 kW) arasından seçim yapın.



## ARTIRILMIŞ ÇOK YÖNLÜLÜK

435S hem standart kaldırma hem de yüksek kaldırma kolları ile sunulmaktadır. Opsiyonel bir çeki demiri daha da fazla çok yönlülük sağlar.

## OLAĞANÜSTÜ KONFOR

Kendini kanıtlamış JCB CommandPlus kabinimiz 435S'te standart olarak sunulur. 3.4 m<sup>3</sup>'lük geniş kabin, mükemmel çevre görüşü ve iyi düzenlenmiş, ergonomik bir arayüz sağlar.



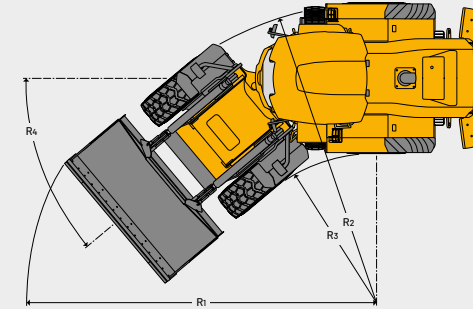
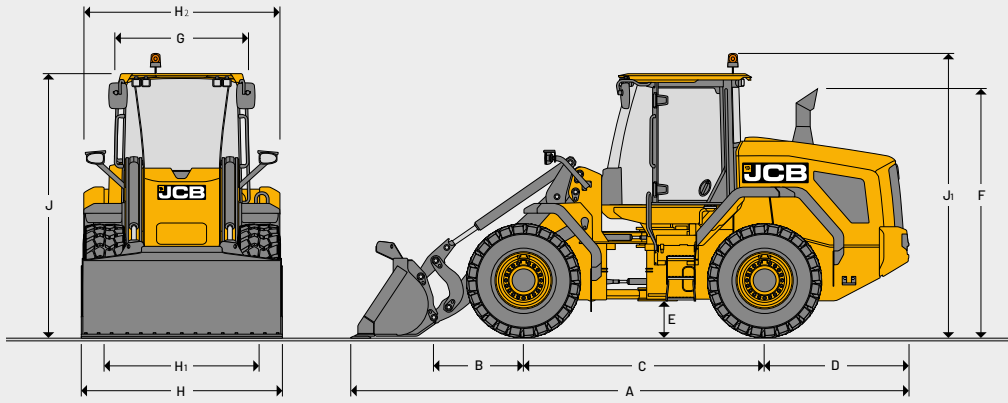
## OPTIMUM ÇALIŞMA SÜRESİ

Otomatik ters fanlı, geniş yüzeyli tek taraflı soğutma paketi, biriken samanları temizleyerek optimum çalışma sıcaklığı sağlar.

## GELİŞTİRİLMİŞ KALİTE

Robot kaynağı, hassas işleme ve hassas boya teknolojisi gibi gelişmiş üretim teknikleri; sağlam, uzun ömürlü bir makine sağlar.

## STATİK ÖLÇÜLER



		435S	435S HL	
A	Toplam uzunluk	mm	7203	7524
B	Aks ile pivot pimi arası mesafe	mm	1252	1252
C	Tekerlekler arası mesafe (Aks açıklığı)	mm	3050	3050
D	Aks ile karşı ağırlık yüzeyi arası mesafe	mm	1841	1841
E	Minimum yerden yükseklik	mm	491	491
F	Egzoz üzeri yükseklik	mm	3154	3154
G	Kabin genişliği	mm	1594	1594
H	Lastikler üzerinden maksimum genişlik	mm	2961	2961
H1	Tekerlek iz genişliği	mm	2229	2229
H2	Çamurluklar üzerinden maksimum genişlik	mm	2961	2961
J	Kabin üzeri yükseklik (ikaz lambası indirilmiş)	mm	3373	3373
J1	Kabin üzeri yükseklik (ikaz lambası kaldırılmış)	mm	3742	3742
	Pim yüksekliği (maksimum)	mm	3876	4306
	Ön aks ağırlığı	kg	6200	6424
	Arka aks ağırlığı	kg	8766	8733
	Toplam ağırlık	kg	14966	15157

			435S	435S HL
R1	Kova üzerinden maksimum dönüş yarıçapı	mm	5902	6035
R2	Lastik üzerinden maksimum dönüş yarıçapı	mm	5483	5483
R3	İç dönüş yarıçapı	mm	2707	2707
R4	Belden kırma açısı	derece	+/- 40	+/- 40

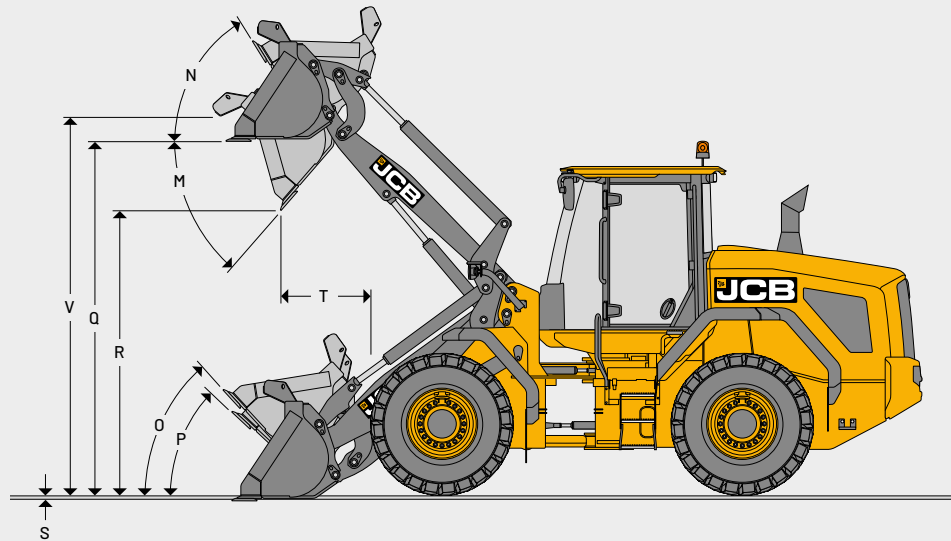
Veriler; Michelin 750/65R26 MegaXBib lastikler, doğrudan montaj 1.9 m<sup>3</sup> kova, aşınma plakası ve yardımcı yakıt deposu ile donatılmış makine baz alınarak hazırlanmıştır.



## YÜKLEYİCİ ÖLÇÜLERİ 435S

Model	435S				435S HL				Tahıl kovası	
	Çabuk değiştirici				Çabuk değiştirici					
Kova montajı	Genel amaçlı				Genel amaçlı					
Kova tipi	Çift taraflı aşınma plakası				Çift taraflı aşınma plakası					
Kova ekipmanı										
Kova kapasitesi (SAE yığma)	m <sup>3</sup>	1.9	2.1	2.4	2.7	1.9	2.1	2.4	2.7	4.0
Kova kapasitesi (silme)	m <sup>3</sup>	1.62	1.83	2.06	2.35	1.62	1.83	2.06	2.35	4
Kova genişliği	mm	2550	2550	2700	2700	2550	2550	2700	2700	2750
Kova ağırlığı	kg	810	850	1136	1211	810	850	1136	1211	1415
Maksimum malzeme yoğunluğu	kg/m <sup>3</sup>	2496	2236	1905	1670	2072	1856	1573	1379	849
Devrilme yükü (düz)	kg	11099	10998	10741	10607	9256	9172	8920	8806	8088
Devrilme yükü (tam dönüş)	kg	9484	9392	9142	9019	7875	7797	7552	7447	6796
Faydalı yük	kg	4742	4696	4571	4510	3937	3899	3776	3723	3398
Maksimum koparma kuvveti	kN	121	113	106	99	121	113	106	99	53
M Maksimum boşaltma açısı	derece	49	49	49	49	45	45	45	45	45
N Tam yükseklikte geri toplama açısı	derece	58	58	58	58	58	58	60	60	60
O Taşıma konumunda geri toplama	derece	48	48	48	48	50	50	54	54	54
P Zemin seviyesinde geri toplama	derece	43	43	43	43	48	48	45	45	45
Q Yükleme yüksekliği	mm	3673	3673	3671	3671	4103	4103	4101	4101	4101
R Boşaltma yüksekliği	mm	2909	2836	2800	2737	3339	3266	3230	3167	2605
S Kazı derinliği	mm	0	0	0	0	49	49	49	49	49
T Boşaltma yüksekliğinde uzanma	mm	1003	1069	1088	1146	1165	1231	1088	1146	1146
V Pim yüksekliği	mm	3937	3937	3937	3937	4367	4367	4367	4367	4367
Yatay kolda maksimum uzanma (45 derece boşaltma)	mm	1751	1816	1935	1999	2099	2164	2425	2489	2489
Çalışma ağırlığı		15241	15285	15534	15596	15432	15476	15725	15787	16063

Makinenin Michelin MegaXBib 750/65R26 lastikler, 6 vitesli şanzıman ve yardımcı yakıt deposu ile donatıldığı varsayılmıştır.



## LASTİK EBADI

Lastik Ebatı	Üretici	Tip	Çalışma ağırlığı (kg)	435S		435S HL		Ölçüler	
				STL kg	F TTL kg	STL kg	F TTL kg	Dikey mm	Yatay mm
620/75R26	Michelin	MegaXBib	-200	-137	-117	-118	-101	-13	-278





**STAGE V**

## TEKERLEKLİ YÜKLEYİCİ | 457S

Motor gücü: 282 hp (210 kW) Çalışma ağırlığı: 19.551 kg Devrilme yükü: 10.468 kg Standart kova kapasitesi: 3,3 m<sup>3</sup>



# DAHA FAZLA YÜK.

JCB 457S tekerlekli yükleyici; size konfor içinde çok daha fazla üretkenlik ve çok yönlülük sunmak için tasarlanmış bir makinedir. 282 hp güç üreten ve 20 tonun biraz üzerinde ağırlığa sahip olan bu makine, ton başına 14 hp ile sınıfının en iyi güç-ağırlık oranına sahiptir; bu da çok daha fazla itme, kaldırma, tırmanma ve sürüş performansı sağlar. Daha fazlasını kim istemez ki?

## DAHA FAZLA ÜRETKENLİK.

Daha yüksek yakıt verimliliği için Standart Güç Modu (224 hp / 167 kW) veya artırılmış üretkenlik için Dinamik Güç Modu (282 hp / 210 kW) arasından seçim yapın.



## DAHA FAZLA YÖNLÜLÜK.

457S modeli hem standart kaldırma hem de yüksek kaldırma (high lift) kollarıyla sunulmaktadır. Entegre kameralı opsiyonel çeki demiri, çok daha fazla çok yönlülük sağlar.

## DAHA FAZLA KONFOR.

Kendini kanıtlamış JCB CommandPlus kabin, 457S modelinde standart olarak sunulmaktadır. 3,4 m<sup>3</sup> hacmindeki geniş kabin, mükemmel çevre görüşü ve ergonomik olarak tasarlanmış, düzenli bir arayüz sağlar.



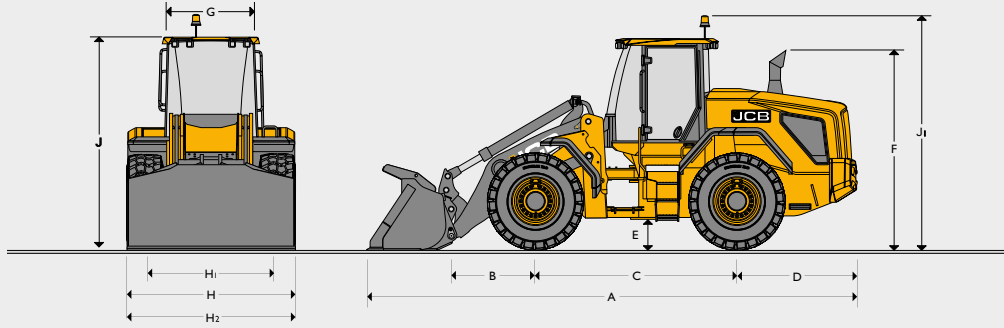
## DAHA FAZLA ÇALIŞMA SÜRESİ.

Otomatik ters dönebilen fana sahip geniş, tek yüzeyli ve geniş petekli (widecore) soğutma paketi; biriken saman ve tozları temizleyerek optimum çalışma sıcaklığı sağlar.

## DAHA FAZLA KALİTE.

Robotik kaynak, bileşenlerin hassas işlenmesi ve hassas boya teknolojisini içeren gelişmiş üretim teknikleri; size sağlam ve uzun ömürlü bir makine sunar.

## STATİK ÖLÇÜLER



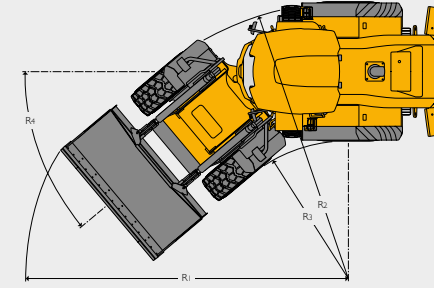
		457S	457S HL
A	Toplam Uzunluk	mm 8380	8832
B	Aks - bom pimi mesafesi	mm 1498	1950
C	Aks mesafesi	mm 3300	3300
D	Aks - karşı ağırlık yüzü mesafesi	mm 1962	1962
E	Minimum yerden yükseklik	mm 557	557
F	Egzoz üzeri yükseklik	mm 3267	3267
G	Kabin genişliği	mm 1600	1600
H	Lastikler arası maksimum genişlik	mm 2969	2969
H1	Tekerlek iz genişliği	mm 2234	2234
J	Kabin üzeri yükseklik	mm 3505	3505
	Pim yüksekliği (maksimum)	mm 3864	3864
	Ön aks ağırlığı	kg 9406	9755
	Arka aks ağırlığı	kg 10190	10153
	Toplam ağırlık	kg 19596	19908
	İç dönüş yarıçapı	mm 3048	3048
	Kova üzerinden maksimum dönüş yarıçapı	mm 6586	6794
	Lastik üzerinden maksimum dönüş yarıçapı	mm 6062	6062
	Belden kırma açısı	derece +/-40	+/-40

Veriler; 3,3 m<sup>3</sup> doğrudan montajlı, tırnaklı (toe plates) QH kova ve Trelleborg 710/75 R32 TM2000 lastiklerle donatılmış makine baz alınarak hazırlanmıştır.

## HİDROLİK SİSTEM

Pompa tipi		Değişken debili
Pompa 1 maksimum debi	Pompa 1 tipi	153
Pompa 1 maksimum basınç	Pompa 1 Max. debi	220
Pompa 2 maksimum debi	Pompa 1 Max basınç	153
Pompa 2 maksimum basınç	Pompa 2 Max debi	170
Tam motor devrinde hidrolik çevrim süreleri		
Bom kaldırma (dolu kova)	Tam motor devrinde hidrolik çevrim süreleri	5.8
Kova boşaltma (dolu kova)	Bom kaldırma (dolu kova)	1.2
Bom indirme (boş kova)	Kova boşaltma (dolu kova)	4.1
Toplam çevrim süresi	Bom indirme (boş kova)	11.1
	Toplam çevrim süresi	

## STATİK ÖLÇÜLER



		457S	457S HL
R1	Kova üzerinden maksimum dönüş yarıçapı	mm 6586	6794
R2	Lastik üzerinden maksimum dönüş yarıçapı	mm 6062	6062
R3	İç dönüş yarıçapı	mm 3048	3048
R4	Belden kırma açısı	derece +/- 40	+/- 40

## MOTOR

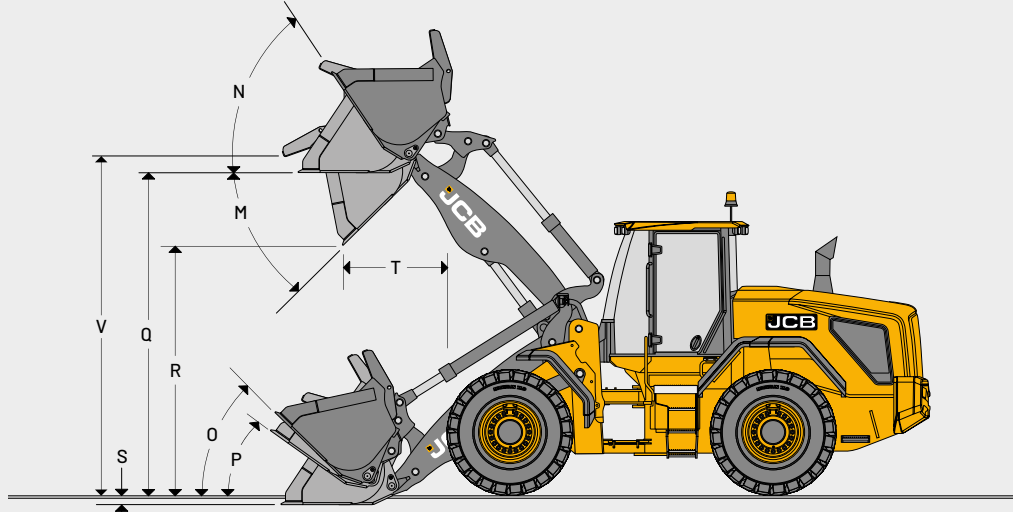
Üretici		Cummins
Model		B Serisi
Kapasite (Silindir Hacmi)	litre	6,7
Emiş Tipi		Turboşarjlı
Silindir Sayısı		6
SAE J1995/ISO 14396'ya göre Maksimum	kW (hp) @ 1900 rpm	210 (282)
SAE J1995/ISO 14396'ya göre Nominal	kW (hp) @ 2200 rpm	194 (260)
ISO 9249'a göre Net Güç	kW (hp) @ 2200 rpm	191 (257)
Maksimum Tork	Nm @1300 rpm	1200
Silindir Başına Valf Sayısı		4
Hava Filtresi		Motor fanlı süpürme sistemine sahip siklonik ön filtre
Fan Tahrik Tipi		Hidrolik tahrikli soğutma fanı
Emisyon Değerleri		Stage V

## ŞANZİMAN

Tip	6 Vitesli LUC Konvertör (ZF) *LUC'un 1-6 viteslerde devrede olduğu varsayılır			
	Kilitlenebilir (lock-up) özellikli ZF 6WG210			
Vites	İleri Dinamik Mod	Geri Dinamik Mod	İleri Dinamik Mod	Geri Dinamik Mod
1	km/sa 5.16	5.44	4.65	4.91
2	km/sa 8.02	13.62	7.22	12.31
3	km/sa 12.92	32.21	11.68	29.04
4	km/sa 19.79		17.86	
5	km/sa 30.60		27.59	
6	km/sa 40.00		40.00	

\*Maksimum hız 40 km/sa ile sınırlandırılmıştır.

## YÜKLEYİCİ ÖLÇÜLERİ



## YÜKLEYİCİ ÖLÇÜLERİ

Model	457S														457S HL													
	Doğrudan							Hızlı değiştirici							Doğrudan							Hızlı değiştirici						
Kepeç bağlantısı	Uçlu tırnaklar		Çift taraflı aşınma plakası		Uçlu tırnaklar ve çift taraflı aşınma plakası		Uçlu tırnaklar		Çift taraflı aşınma plakası		Uçlu tırnaklar ve çift taraflı aşınma plakası		16ft katlanır ot çatalı	Uçlu tırnaklar		Çift taraflı aşınma plakası		Uçlu tırnaklar ve çift taraflı aşınma plakası		Uçlu tırnaklar		Çift taraflı aşınma plakası		Uçlu tırnaklar ve çift taraflı aşınma plakası		16ft katlanır ot çatalı		
Kepeç Kapasitesi (SAE Yığınlı)	m <sup>3</sup>	3.1	3.3	3.3	3.5	3.3	3.5	3.1	3.3	3.3	3.5	3.3	3.5	N/A	2.8	3.1	3.3	3.3	3.5	3.3	3.5	3.1	3.3	3.3	3.5	3.3	3.5	N/A
Kepeç Kapasitesi (Silme)	m <sup>3</sup>	2.497	2.687	2.648	2.844	2.648	2.844	2.497	2.687	2.648	2.844	2.648	2.844	N/A	2.210	2.497	2.687	2.648	2.844	2.648	2.844	2.497	2.687	2.648	2.844	2.648	2.844	N/A
Kepeç Genişliği	mm	2837	2837	2800	2800	2837	2837	2837	2837	2800	2800	2837	2837	2970	2837	2837	2837	2800	2800	2837	2837	2837	2837	2800	2800	2837	2837	2970
Kepeç Ağırlığı	kg	1519	1565	1629	1675	1667	1713	1426	1417	1536	1581	1574	1619	1784	1447	1519	1565	1629	1675	1667	1713	1426	1417	1536	1581	1574	1619	1784
Maksimum Malzeme Yoğunluğu	kg/m <sup>3</sup>	1817	1694	1690	1580	1681	1572	1707	1592	1586	1484	1581	1476	N/A	1695	1530	1426	1420	1328	1412	1320	1437	1340	1333	1248	1328	1239	N/A
Devrilme Yüğü (Düz)	kg	13461	13365	13332	13246	13284	13186	12691	12607	12574	12490	12540	12430	12267	11357	11387	11304	11273	11189	11215	11130	10745	10672	10632	10558	10598	10500	10292
Devrilme Yüğü (Tam Dönüş)	kg	11267	11179	11151	11062	11093	11003	10582	10506	10468	10391	10434	10333	10167	9493	9487	9410	9375	9297	9318	9240	8911	8844	8800	8733	8768	8676	8473
Faydalı Yüğü	kg	5633	5589	5576	5531	5546	5502	5291	5253	5234	5196	5217	5166	5084	4746	4743	4705	4687	4649	4659	4620	4456	4422	4400	4366	4384	4338	4236
Maksimum Koparma Kuvveti	kN	161	153	150	143	150	143	144	138	135	130	135	130	125	176	163	155	151	154	151	154	146	140	135	129	135	129	120
M Maksimum Boşaltma Açısı	derece	45	45	45	45	45	45	45	45	45	45	45	45	45	45	45	45	45	45	45	45	45	45	45	45	45	45	
N Tam Yükseklikte Geriye Katlama Açısı	derece	57	57	57	57	57	57	57	57	57	57	57	57	57	61	61	61	61	61	61	61	61	61	61	61	61	61	61
O Taşıma Konumunda Geriye Katlama Açısı	derece	48	48	48	48	48	48	48	48	48	48	48	48	48	50	50	50	50	50	50	50	50	50	50	50	50	50	
P Zemin Seviyesinde Geriye Katlama Açısı	derece	44	44	44	44	44	44	44	44	44	44	44	44	44	44	44	44	44	44	44	44	44	44	44	44	44	44	
Q Yükleme Yüksekliği	mm	4058	4058	4090	4090	4058	4058	4058	4058	4090	4090	4058	4058	4056	4543	4540	4540	4544	4544	4480	4540	4540	4540	4544	4544	4540	4540	4506
R Boşaltma Yüksekliği (45 derece Boşaltma)	mm	2982	2940	3131	3089	2982	2940	2876	2834	3025	2983	2876	2831	2793	3373	3437	3479	3585	3544	3437	3479	3331	3289	3480	3438	3331	3289	3057
S Kazı Derinliği	mm	25	25	25	25	25	25	25	25	25	25	25	25	25	25	25	25	25	25	25	25	25	25	25	25	25	25	
T Boşaltma Yüksekliğinde Uzanma Mesafesi	mm	1210	1252	1100	1142	1210	1252	1316	1358	1206	1248	1316	1358	1449	1403	1339	1403	1339	1297	1449	1407	1339	1297	1233	1191	1343	1301	1483
V Pim Yüksekliği	mm	4366	4366	4366	4366	4366	4366	4366	4366	4366	4366	4366	4366	4366	4820	4820	4820	4820	4820	4820	4820	4820	4820	4820	4820	4820	4820	4820
Yatay Kolda Maksimum Uzanma (45 derece Boşaltma)	mm	2303	2345	2193	2232	2303	2345	2409	2451	2299	2438	2409	2451	2542	2603	2667	2709	2557	2599	2667	2709	2773	2814	2663	2705	2773	2814	2996
Çalışma Ağırlığı	kg	19168	19214	19263	19309	19312	19358	19455	19500	19551	19596	19579	19644	19804	19298	19480	19526	19575	19621	19624	19670	19767	19812	19863	19908	19891	19956	20116

\*710/75 R32 lastikler takılı ve Yükleyici Uç Geometrisi olmayan makineye göredir.

## AKSLAR

Tip	Sınırlı kaymalı diferansiyel	Otomatik kilitlemeli ön açık diferansiyel
Marka ve Model	ZF MT-L 3095 MK 2 (Ön ve arka)	ZF MT-L 3095 MK 2 (Ön ve arka)
Toplam aks oranı	23.334:1	23.334:1
Arka aks salınımı	+/-8	+/-8
Diferansiyel kilit oranı	30%	100% (kilitlendiğinde)

2 farklı aks seçeneği mevcuttur: Sınırlı kaymalı (Limited Slip) diferansiyeller veya otomatik kilitlemeli açık diferansiyeller. Tüm aks seçenekleri tekerlek hızıyla uyumlu frenleme özelliğine sahiptir; bu da daha az ısı oluşumu ve daha uzun servis ömrü sağlar.

## ELEKTRİK SİSTEMİ

Sistem voltajı	Amper	24
Alternatör çıkışı	Amper	100
Akü kapasitesi	Amper saat (Ah)	2 x 110

IP67 standartlarına uygun konnektörler.

## LASTİK EBADI

Lastik ebadi	Üretici	Tipi	Kat Oranı	Çalışma ağırlığı kg	457S		457S HL		Ölçüler	
					STL kg	FTTL kg	STL kg	FTTL kg	Dikey mm	Yatay mm
800/65 R32	Michelin	MEGAXBIB2		+120	+75	+65	+66	+56	-21	31
23.5R25 (Radyal)	Michelin	XHA	L3	+240	+151	+129	+132	+113	-130	-68

STAGE V



## TELESKOPIK TEKERLEKLI YÜKLEYİCİLER | TM110 AGRI

Maksimum motor gücü: 36 kW (48 HP) Çalışma ağırlığı: 3295 kg Kaldırma kapasitesi: 1100 kg Kaldırma Yüksekliği: 3,5 m



# YENİ BİR BAŞLANGIÇ

Teleskopik tekerlekli yükleyici serisinin çığır açan yeni üyesi JCB TM110, kompakt makinelere yönelik beklentileri yeniden belirliyor.

JCB'nin performans, konfor ve güvenliği ön planda tutan, yenilikçi kompakt şasisi yeni TM110, çiftlikteki tüm görevler için çok yönlü kullanım imkanı sunuyor.

## GÜÇ İÇİN YENİ BİR BAŞLANGIÇ

JCB TM110, düşük motor devirlerinde daha yüksek performans sağlayan 36 kW'lık (48 HP) bir motora sahiptir.



## PERFORMANS İÇİN YENİ BİR BAŞLANGIÇ

JCB TM110, 1100 kg taşıma kapasitesiyle olağanüstü bir kaldırma kapasitesi sunmaktadır. Bu, 3,5 m kaldırma yüksekliği ile bir araya geldiğinde kompakt bir gövdede en üst düzeyde performans sağlar.

## KONFOR İÇİN YENİ BİR BAŞLANGIÇ

TM110, kompakt bir pakette konfor sunar. Kabinde basit ancak sezgisel bir kontrol düzeni bulunur ve merkezi sürüş konumu mükemmel görüş sağlar.



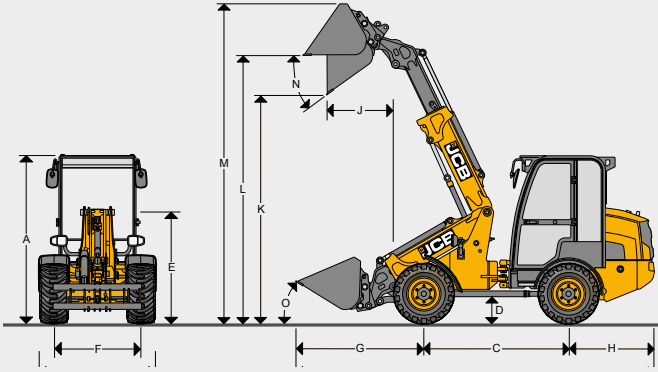
## TASARIM İÇİN YENİ BİR BAŞLANGIÇ

En yenilikçi kompakt tasarımı olan TM110, sıkışık alanlarda görevleri tamamlarken yüksek stabilite ve konfor standartlarını karşılayarak en dar ortamlarda bile yüksek performans gösterir.

## GÜVENLİK İÇİN YENİ BİR BAŞLANGIÇ

JCB TM110 kolay servis ve basitleştirilmiş temizlik imkanı ile neredeyse hiç bakım gerektirmeyecek şekilde tasarlanmıştır. Gelişmiş stabilite özellikleri, tam yükseklikte güvenli kaldırma sağlar.

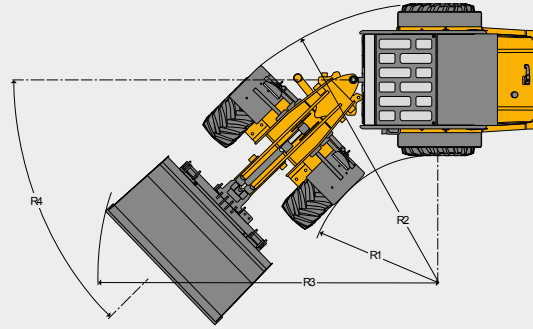
## STATİK ÖLÇÜLER



## STATİK ÖLÇÜLER

A	Genel yükseklik	mm	2172
B	Genel genişlik (lastikler üzerinden)	mm	1512
C	Dingil mesafesi	mm	1900
D	Yerden yükseklik	mm	320
E	Bom pivotunun üst noktasının yüksekliği	mm	1502
F	Aks açıklığı	mm	1140
G	Akstan şovel etek levhasına	mm	1685
H	Aks ile karşı ağırlık yüzeyi arası	mm	1190
I	Toplam uzunluk	mm	4780
J	Boşaltma erişimi	mm	921
K	Boşaltma yüksekliği	mm	3007
L	Yükleme yüksekliği	mm	3455
M	Pim yüksekliği:	mm	4166
N	Maksimum boşaltma açısı	derece	32
O	Taşımada geri dönüş	derece	58
	Bağlantı önüne toplam uzunluk	mm	3895
	İç yarıçap	mm	1317
	Dış yarıçap (lastik kenarı)	mm	2920
	Dış yarıçap (şovel üzerinden)	mm	3354
	Mafsal açısı	derece	44,2
	Çalışma ağırlığı	kg	3295
	Ön aks ağırlığı	kg	1235
	Arka aks ağırlığı	kg	2060
	Teknik özelliklerde kullanılan lastikler	Endüstriyel	
	Teknik özelliklerde kullanılan kova	Geniş Ag	
	Teknik özelliklerde kullanılan bağlantı	Euro	

## DÖNÜŞ DAİRESİ



## DÖNÜŞ DAİRESİ

Lastik		R1	R2
Endüstriyel	mm	1317	2920
Tarım	mm	1300	2890
Çim	mm	1300	2890
Kova tipi		R3 mm	
0,55 m <sup>3</sup> tarım	mm	3442	
		R4 (Mafsal Açısı)	
	derece	44,2	

## ŞANZİMAN

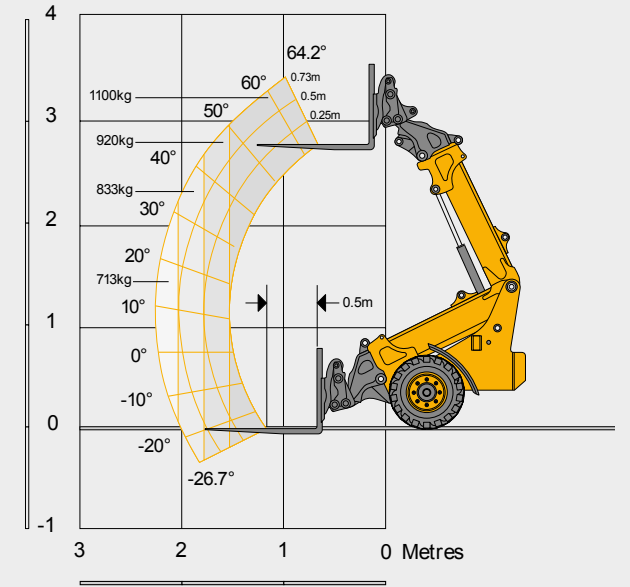
Tip	ZF / Bosch-Rexroth				
Seyir hızı	km/sa	20	30		
		İleri	Geri	İleri	Geri
Yüksek menzil	km/sa	20	20	30	30
Düşük aralık	km/sa	8	8	12	12

## MOTOR

Marka	Perkins		
Model	403J-E17T		
Kapasite	litre	1,663	
Hava emiş sistemi	Turbo		
Silindirler	3		
ISO 3046'ya göre maks. brüt güç	2700 dev/dk'da kW (bg)	36 (48)	
Maksimum tork	2200 dev/dk'da Nm	167	
Silindir başına valf	4		
Hava filtresi	Donaldson FPG257502		
Fan tahrik tipi	Doğrudan montaj		
Emisyon düzeyi	Stage V		

## KAZICI YÜKLEYİCİ PERFORMANSI

Çatallarla tam yükseklige kadar maksimum kaldırma kapasitesi	kg	1100
Tam erişimde maksimum kapasite	kg	713
Kaldırma yüksekliği	mm	3500
Maksimum ileri erişim	mm	2240
Düz yük boşaltma kapasitesi – 500 mm yük merkezli çatallar	kg	1876
Tam dönüşlü yük boşaltma kapasitesi – 500 mm yük merkezli çatallar	kg	1376
Tam dönüş devrilme yükü – çatallar %80 yük faktöründe hesaplanmıştır	kg	1100
Tam dönüş devrilme yükü – çatallar %60 yük faktöründe hesaplanmıştır	kg	825
Koparma kuvveti – koparma	kN	24,6



## OPERATÖR KABİNİ

		Çatallar	
Tip	Çalışma ağırlığı kg	STL kg	FTTL kg
Kanopi	-88	-83	-73
Kabin	0	1876	1376

**YÜKLEYİCİ HİDROLİKLERİ**

Pompa türü		vites
Pompa 1 maksimum akışı	l/dk	53,2
Pompa 1 maksimum basıncı	bar	230
Maks. yardımcı akıl hızı	l/dk	53,2
Hidrolik döngü süreleri		
Kaldırma	saniye	4,7
İndirme	saniye	4,3
Uzatma	saniye	2,5
Geri Çekme	saniye	1,8
Toplama	saniye	2,2
Boşaltma	saniye	1,7

**AKSLAR**

Tip		Standart
Marka ve model		ZF MT-L 3010 II (ön), ZF MT-L 3010 II (arka)
Genel aks oranı		21,55:1
Şasi açısı	derece	+/-6

**SERVİS DOLUM KAPASİTELERİ**

Hidrolik sistem	litre	48
Yakıt deposu	litre	44
Filtre dahil motor yağı	litre	6
Aks yağı (ön)	litre	3,9
Aks yağı (arka)	litre	4,6
Motor soğutma sistemi	litre	9

**ELEKTRİK ÇIKIŞI**

Sistem voltajı	volt	12
Alternatör çıkışı	Ah	85
Akü kapasitesi	Ah	80

**TİTREŞİM**

			Belirsizlik	Ölçüm koşulları
Tüm gövde titreşimi	m/sn <sup>2</sup>	1,06	0,11 dB	8 saatlik referans süresine normalize edilmiş ve yükleyici çalışmasını (toprak) içeren bir test çevrimine göre ISO 2631-1:1997.
El Kol Titreşimi	m/sn <sup>2</sup>	2,5	Yok	ISO 5349-2:2001 dinamik test koşulları.

**MOTOR VE SOĞUTMA**

48 HP Motor	•
Motor ön temizleyici	•

**ŞANZİMAN / AKSLAR**

Yüksek/düşük menzilli hidrostatik şanzıman	•
20 km/sa seyir hızı	•
30 km/sa seyir hızı	+
Ayak freninde şanzıman bağlantısı kesilmesi	•
Kumanda kolu üzerinde ileri / geri kontrolleri	•
Ön ve arka diferansiyel kilitli akslar	•
Sürünme Hızı	+

**HİDROLİKLER**

Servo kontrolleri	•
Akış paylaşımlı hidrolik	•
Orantılı bom ve yardımcı kumandalar	•
Ayarlanabilir sabit akışlı hidrolik	•
Dişli pompa hidroliği	•
Öncelikli yönlendirme valfi	•
Hortum patlama çek valfleri	•
JCB Adaptif Yük Kontrolü	•
Tekli destek servisi	•
JCB Smoothride sistemi	+
Hidrolik yağı soğutucusu	•
Kabin içi izolasyonlu hidrolik Hızlı Bağlantı	•

**OPERATÖR İSTASYONU**

ROPS/FOPS güvenlik yapısı	•
Tamamen camlı kabin ve 3 devirli ısıtıcı	•
Ön ve arka perdeli gölgelik (silecekler dahil)	+
Tam ayarlanabilir mekanik koltuk	•
Yatırılabilir direksiyon kolonu	•
Ön ve arka yıkama/silme	•
Arka kilitli RH açılır pencere (kabin)	•
Arka kilitli LH açılır kapı (kabin)	•
Tekli kumanda kolu kontrolleri	•
Dış dikiz aynaları	•
Ön perde/tavan perdesi	•
Mekanik park freni	•

**ŞASI VE GÖVDE**

Mafsallı direksiyon	•
Merkez pivot salınımı	•
Plastik ön ve arka çamurluklar	•
Gres tabancası ve kartuş	+
12 V elektrikli arka çekme bağlantısı	+

**ELEKTRİK SİSTEMİ**

Arka ışıklar	•
Akü şalteri	•
Sinyal lambaları	•
Döner ışıkdak	+
Halojen ön ve arka çalışma lambaları	•
LED ön ve arka çalışma lambaları	+
LED bom çalışma lambaları	+
LiveLink telematikleri	•
Kabin içi prizde 12 V	•
Arka alarm	•
Bluetooth radyo	+
İmmobilizer anahtarı/tuş takımı	+

**YÜKLEYİCİ**

Merkeze monte tek kademeli teleskopik bom	•
Paralel kaldırma	•
Euro 8 Quickhitch	+
Rakip Bağlantısı	+

**ATAŞMANLAR**

Ag 0,55 m <sup>3</sup> şovel	+
Muck kepçe	+
Palet çatalları 1067 mm	+

STANDART •

İSTEĞE BAĞLI +

NB. Standart ve isteğe bağlı ekipman için bölgesel farklılıklar geçerli olabilir



## TELESKOPIK TEKERLEKLİ YÜKLEYİCİ | TM180/TM220

Brüt güç: TM180 48kW/64hp, TM220 54.5kW/74hp Faydalı yük: TM180 1,800kg  
TM220 2,200kg Kaldırma yüksekliği: TM180 4,534mm, TM220 4,603mm

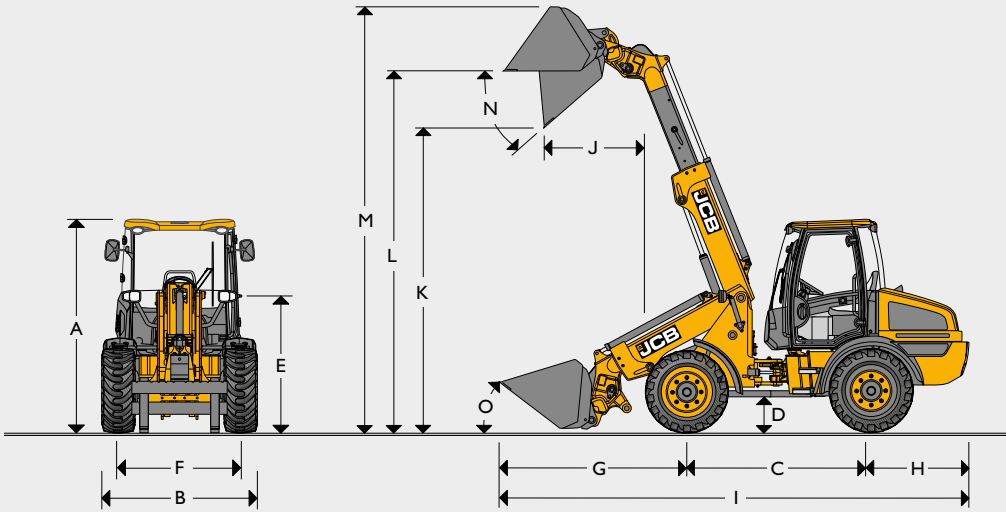


# ÜRETKEN PERFORMANS

Yüksek Debili (High Flow) seçeneğimizle, artırılmış akış hızı için ekstra 30 litrelik hidrolik kapasite elde edersiniz.



## STATİK ÖLÇÜLER



Makine model		TM180	TM220	
A	Toplam yükseklik	mm	2460	2642
B	Toplam genişlik	mm	1736	1904
C	Aks mesafesi	mm	2200	2205
D	Yerden yükseklik	mm	330	330
E	Bom pivot noktası tepe yüksekliği	mm	1602	1667
F	İz genişliği	mm	1396	1490
G	Aks merkezinden kova ucuna olan mesafe	mm	2633	2558
H	Aks merkezinden karşı ağırlık yüzeyine olan mesafe	mm	1268	1295
I	Toplam uzunluk	mm	6003	5998
J	Boşaltma mesafesi	mm	1202	1136
K	Boşaltma yüksekliği	mm	3573	3636
L	Yükleme yüksekliği	mm	4299	4362
M	Pim yüksekliği	mm	4707	4772
N	Maksimum boşaltma açısı	derece	43	43
O	Taşıma pozisyonunda geriye toplama açısı	derece	41	41
	Bağlantı önüne kadar toplam uzunluk	mm	4885	4885
	İç dönüş yarıçapı	mm	2105	2090
	Dış dönüş yarıçapı	mm	3955	4030
	Dış dönüş yarıçapı (kova üzerinden)	mm	4480	4755
	Belden kırma açısı	derece	±40	±40
	Çalışma ağırlığı	kg	5983	6495
	Ön aks ağırlığı	kg	2725	2632
	Arka aks ağırlığı	kg	3258	3863
	Spesifikasyon için kullanılan lastikler		340/80 R18	400/70 R20
	Spesifikasyon için kullanılan kova		0.8m <sup>3</sup> GP	0.9m <sup>3</sup> GP
	Spesifikasyon için kullanılan bağlantı		Pim ve Konik	Pim ve Konik

## MOTOR

Makine model		TM180	TM220
Üretici		JCB Diesel by Kohler	
Model		KDI 2504 TCR	
Hacim	litre	2.482	
Silindir çapı	mm	88	
Strok	mm	102	
Emiş tipi		Turboşarjlı	
Silindir sayısı		4	
Emisyonlar		EU Stage V	
Güç değeri			
Brüt güç	kW (hp)	48 (64) @ 2200rpm	54.5 (74) @ 2200rpm
Net güç	kW (hp)	43.5	53
Tork değeri			
Maksimum tork	Nm	300	

## ŞANZİMAN

Makine model		TM180	TM220
Tip		Hidrostatik	
Marka		Rexroth	
Model		A6VM – 2 speed	
Model (40 km/sa seçeneği)		N/A	A6VM – 3 hız
Düşük hız kademesi	kph	6	
Yüksek hız kademesi	kph	20	
Maksimum sürüş hızı (opsiyonel)	kph	N/A	40

## AKSLAR

Makine model		TM180	TM220
Tip		Düz aks	
Marka		Dana Spicer	
Model		111	
Şasi salınım açısı	derece	±10	

## FRENLER

Makine model		TM180	TM220
Servis freni		Yağ içinde çalışan	
Park freni		Yay etkili, hidrolik bırakmalı	

## GÜRÜLTÜ VE TİTREŞİM

		TM180	TM220	Bilinmeyen	Ölçüm koşulları
Operatör kabin içi gürültü seviyesi	LpA	76	77	±1dB	ISO 6396'da tanımlanan test yöntemine ve 2000/14/AT (EC) direktifinde belirtilen dinamik test koşullarına göre belirlenmiştir.
Makine dış gürültü emisyonu	LWA	104	104	±1dB	2000/14/AT (EC) direktifinde tanımlanan dinamik test koşullarına göre belirlenmiş, garanti edilen eşdeğer ses gücü seviyesi (dış gürültü).
Tüm vücut titreşimi	m/s <sup>2</sup>	0.66	0.65	±0.11dB	ISO 2631-1:1997 standardına göre 8 saatlik referans süreye normalize edilmiş ve yükleyici çalışması (toprak) içeren bir test döngüsüne dayalıdır.
El-kol titreşimi	m/s <sup>2</sup>	<2.5	<2.5	n/a	ISO 5349-2:2001 dinamik test koşulları.

## SERVİS DOLUM KAPASİTELERİ

Makine model		TM180	TM220
Hidrolik depo ve şanzıman	litre	70	
Yakıt tankı	litre	80	
Motor yağı karteri	litre	11.2	
Aks yağı (ön), poyralar dahil	litre	4.4	
Aks yağı (arka), poyralar dahil	litre	6.05	

## HYDRAULİCS

Makine model		TM180	TM220
Pompa tipi		Tek Dişli	
Pompa maksimum debisi	l/min	64	89
Pompa maksimum basıncı	bar	230	250
Hidrolik döngü süreleri			
Bom kaldırma	saniye	6.2	4.3
Bom indirme	saniye	5.1	4.5
Uzatma	saniye	5.3	3.6
Geri çekme	saniye	4.4	2.9
Kova boşaltma	saniye	3.9	3.4
Kova toplama	saniye	4.1	2.8
Toplam döngü süresi	saniye	29.0	21.5

## ELEKTRİK SİSTEMİ

Makine model		TM180	TM220
Sistem voltajı	Volt	12	
Alternatör çıkışı	Amp saat	80	
Akü kapasitesi	Amp saat	100	

## LASTİK OPSİYONLARI – TM180

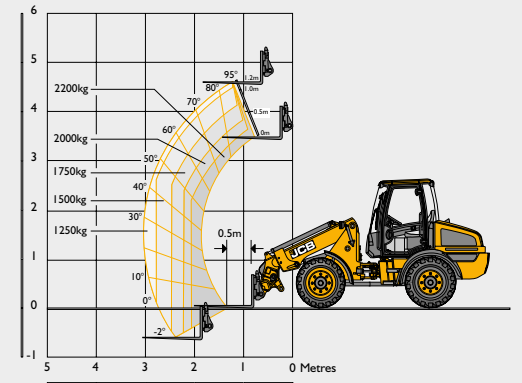
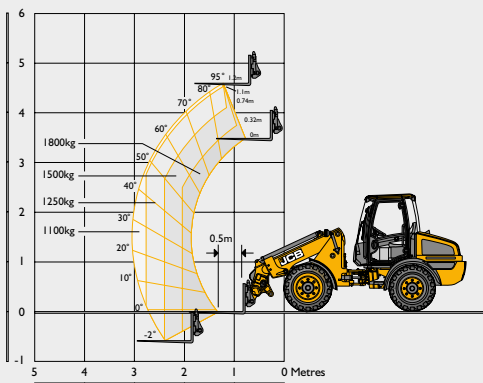
Üretici	Ölçü	Tipi	Uygulama Alanı	Boyut Değişimleri	
				Toplam yükseklik (mm)	Lastik dıştan dışa genişliği (mm)
Dunlop	335/80 R18	SPT9 EM	EM	2	-25
Dunlop	365/70 R18	SPT9 EM	EM	-8	44
Dunlop	405/70 R18	SPT9 EM	EM	15	88
Dunlop	335/80 R20	SPT9 MPT	EM	28	-47
Michelin	340/80 R18	XMCL	Ag	0	0
Michelin	340/80 R18	Bibload	Ag/EM	2	-3
Michelin	400/70 R18	Bibload	Ag/EM	2	96
Nokian	340/80 R18	TRI 2	EM	7	-13
Camso	12.5- 18	SLR4	EM	6	-25
Camso	12.5/80- 18	SLR4	EM	-9	-40

## LASTİK OPSİYONLARI – TM220

Üretici	Ölçü	Tipi	Uygulama Alanı	Boyut Değişimleri	
				Toplam Yükseklik (mm)	Lastik dıştan dışa genişliği (mm)
Dunlop	405/70 R18	SPT9 EM	EM	-20	-12
Dunlop	335/80 R18	SPT9 MPT	EM	1	-89
Dunlop	365/70 R18	SPT9 MPT	EM	21	-55
Dunlop	405/70 R20	SPT9 MPT	EM	14	-11
Michelin	380/75 R20	XMCL	Ag	0	-19
Michelin	400/70 R20	XMCL	Ag	0	0
Michelin	420/75 R20	XMCL	Ag	27	6
Michelin	340/80 R20	Bibload	Ag/EM	-7	-59
Michelin	400/70 R20	Bibload	Ag/EM	-1	-9
Nokian	340/80 R18	TRI 2	EM	-28	-69
Nokian	360/80 R20	TRI 2	EM	14	-55

## YÜKLEYİCİ PERFORMANSI

Makine model		TM180	TM220
Çatallarla tam yükseklikte maksimum kaldırma kapasitesi	kg	1800	2200
Tam uzanmada kaldırma kapasitesi	kg	1100	1250
Kaldırma yüksekliği	mm	4534	4562
Maksimum ileri uzanma	mm	3107	3041
Düz devrilme yükü – 500 mm yük merkezli çatallarla	kg	2950	3250
Tam dönüşte devrilme yükü – 500 mm yük merkezli çatallarla	kg	2250	2750
Tam dönüşte devrilme yükü – %80 yük faktörüne göre hesaplanmış	kg	1800	2200
Tam dönüşte devrilme yükü – %60 yük faktörüne göre hesaplanmış	kg	1350	1650
Koparma kuvveti – sökme	kN	41.4	49.9



**STAGE V**



## TELESKOBİK TEKERLEKLİ YÜKLEYİCİ

TM280 / TM280S / TM320 / TM320S / TM420 / TM420S

Kaldırma kapasitesi: 2.750 kg – 4.100 kg Brüt güç: 81 kW / 109 hp – 129 kW / 173 hp Kaldırma yüksekliği: 4,8 m – 5,45 m



# TERCİH ETME SEBEBİNİZ, ŞİMDİ DAHA GÜÇLÜ.

Tamamen yeni JCB TM Stage V makineleri ile tanışın. Kendini kanıtlamış, daha fazla güç üreten DIESELMAX motorumuz ve TM280S modelindeki DualTech VT dahil olmak üzere yüksek verimliliğe sahip şanzıman seçeneklerimizle, performans ve verimliliği bambaşka bir seviyeye taşıyorlar. Üstün görüş açısı, konfor ve kullanım kolaylığının yanı sıra yakıt tasarrufu sağlayan birçok yenilikçi özelliğiyle, dünyanın en iyi teleskobik tekerlekli yükleyicilerini seçmek için artık çok daha fazla nedeniniz var.

## DAHA GÜÇLÜ

Yeni TM makineleri; düşük motor devirlerinde daha fazla güç ve tork üreten, 4,8 litrelik Stage V emisyon uyumlu DieselMAX motorumuza sahiptir.



## DAHA YÜKSEK VERİMLİLİK

TM serisinin değişken debili yardımcı hidrolik sistemi, kullanım kolaylığı sağlar ve aynı anda birden fazla fonksiyonun yürütülmesine olanak tanıyarak çevrim sürelerini kısaltır ve verimliliği en üst düzeye çıkarır.

## DAHA YÜKSEK KONFOR

JCB TM CommandPlus kabin; geniş çalışma alanı ve bolca saklama bölmesiyle, tamamen operatör konforu gözetilerek tasarlanmıştır



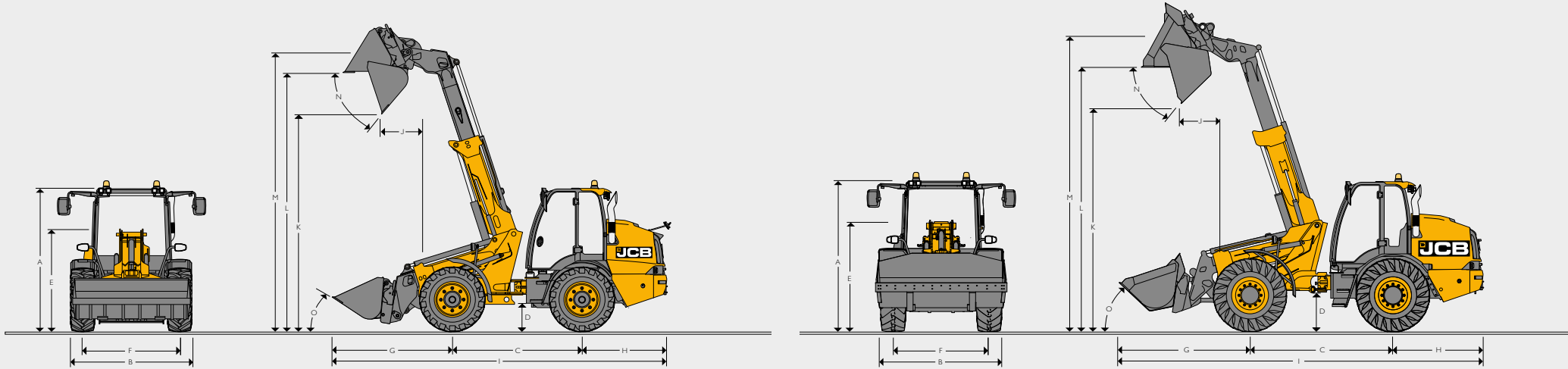
## ÜSTÜN GÖRÜŞ AÇISI

Çok kavisli cam yapısı, yüksekte çalışırken ön ve yukarı yönlü görüş hakimiyetini artırır.

## DAHA GÜVENLİ ÇALIŞMA

360 derece aydınlatma sağlayan 11 adet yüksek yoğunluklu LED çalışma lambası paketimizle, karanlık koşullarda bile üstün görüş hakimiyeti garanti edilir.

## STATİK ÖLÇÜLER



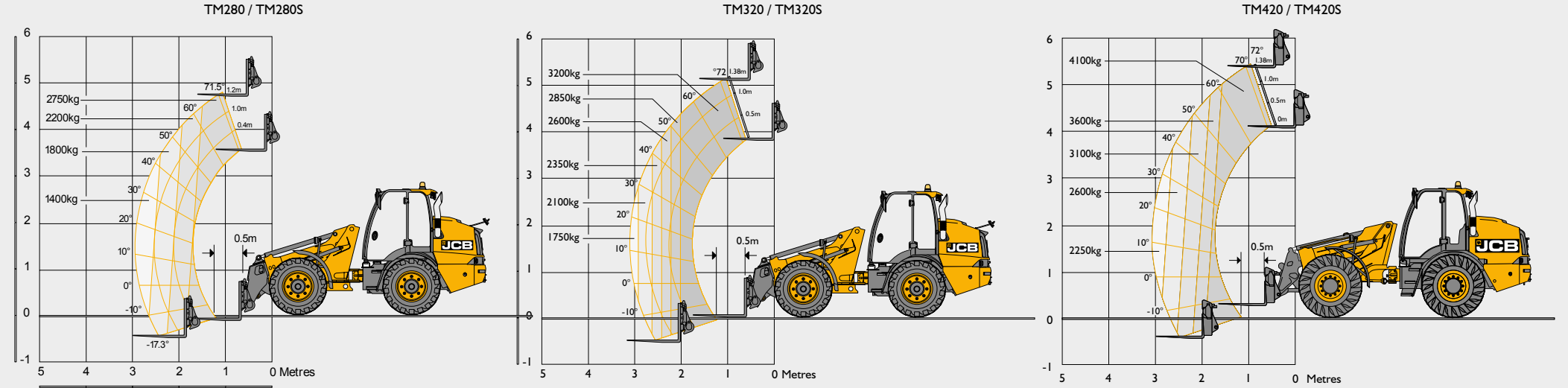
Makine model		TM280	TM280S	TM320	TM320S	TM420	TM420S
A	Kabin yüksekliği (sileceksiz)	mm	2590	2590	2721	2721	2856
A	Kabin yüksekliği (silecek dahil)	mm	2677	2677	2791	2791	2926
B	Toplam genişlik (lastikler üzerinden)	mm	2100	2100	2350	2350	2350
C	Aks mesafesi	mm	2425	2425	2550	2550	2758
D	Aks altı yerden yükseklik	mm	339	339	420	420	466
E	Bom pimi tepe yüksekliği	mm	1874	1874	1835	1835	1975
F	Tekerlek iz genişliği	mm	1667	1667	1870	1870	1860
G	Ön akstan kova ucu aynasına olan mesafe	mm	2365	2365	2143	2143	2532
H	Arka akstan denge ağırlığı yüzeyine olan mesafe	mm	1612	1612	1627	1627	1721
I	Toplam uzunluk (kova ile) *	mm	6403	6403	6322	6322	7011
J	Tam yükseklikte boşaltma uzanması	mm	846	846	933	933	735
K	Boşaltma yüksekliği	mm	3867	3867	4511	4511	4411
L	Yükleme yüksekliği	mm	4658	4658	5182	5182	5064
M	Pim yüksekliği	mm	5045	5045	5367	5367	5661
N	Tam yükseklikte max. boşaltma açısı	derece	42	42	39	39	39
O	Taşıma konumunda geri toplama açısı	derece	36	36	41	41	43
	Ataşman braketini önüne kadar toplam uzunluk	mm	5615	5615	5886	5886	5829
	Lastik iç dönüş yarıçapı	mm	2070	2070	2001	2001	3880
	Lastik dış dönüş yarıçapı	mm	4180	4180	4350	4350	5060
	Kova üzerinden dış dönüş yarıçapı	mm	4870	4870	4633	4633	5680
	Belden kırma (artikülasyon) açısı	derece	±43	±43	±43	±43	±40
	Çalışma ağırlığı (Referans lastik ve braket ile)	kg	7440 <sup>†</sup>	7440 <sup>†</sup>	8142	8142	9779
	Ön aks ağırlığı	kg	2838 <sup>†</sup>	2838 <sup>†</sup>	2352	2352	3048
	Arka aks ağırlığı	kg	4602 <sup>†</sup>	4602 <sup>†</sup>	5790	5790	6731
	Spesifikasyonlarda kullanılan lastikler		425/75R20	425/75R20	460/70R24	460/70R24	480/80R26
	Spesifikasyonlarda kullanılan kova		1.0m3 Q-Fit	1.0m3 Q-Fit	1.0m3 Q-Fit	1.0m3 Q-Fit	1.6m3 Q-Fit
	Spesifikasyonlarda kullanılan ataşman braketini		Q-Fit	Q-Fit	Q-Fit	Q-Fit	Q-Fit

Lütfen toplam uzunluğun; standart kova takılı, bom tamamen indirilmiş ve kova tamamen geriye toplanmış (crowded) konumdaki değer olduğunu dikkate alınız.  
Makine ağırlıkları, genel amaçlı kova (GP) hariç hesaplanmıştır. ağırlıkları, genel amaçlı kova (GP) hariç hesaplanmıştır.

**YÜKLEYİCİ PERFORMANSI - ÇATAL ŞAŞİSİ VE ÇATAL (LOADER PERFORMANCE - FORK FRAME WITH FORKS)**

Makine modeli		TM280	TM280S	TM320	TM320S	TM420	TM420S
Çatallar ile tam yüksekliğe kaldırma kapasitesi	kg	2750	2750	3200	3200	4100	4100
Maksimum erişimde kaldırma kapasitesi	kg	1400	1400	1750	1750	2250	2250
Kaldırma yüksekliği - Çatallar	mm	4800	4800	5200	5200	5450	5450
Maksimum ileri erişim - 500 mm'de çatallar	mm	2905	2905	2950	2950	3050	3050
Düz devrilme yükü - 500 mm yük merkezinde çatallar*	kg	4630	4630	5262	5262	6670	6670
FTTL (Tam dönüşte devrilme yükü) - 500 mm yük merkezinde çatallar*	kg	3210**	3210**	4052**	4052**	5200**	5200**
FTTL faydalı yükü - FTTL'nin %80'inde çatallar	kg	2568**	2568**	3242**	3242**	4160**	4160**
FTTL faydalı yükü - FTTL'nin %60'ında çatallar	kg	1926**	1926**	2431**	2431**	3120**	3120**
Koparma kuvveti - Kova	kg	6260	6260	6260	6260	7200	7200

EN 1459 standardına göre. EN 474 (ISO 14397) standardına uygun olarak; çatallı, pime doğrudan montajlı ve konik taşıyıcı "Düz ve Tam Dönüşte Devrilme Yükü.

**ELEKTRİK SİSTEMİ**

Makine modeli		TM280	TM280S	TM320	TM320S	TM420	TM420S
Sistem voltajı	Volt				12		
Alternatör çıkışı	Amp saat				170		
Akü tipi					Çift Akü		
Akü kapasitesi	Amp saat				2 x 610CCA, 62Ah		



## MİNİ YÜKLEYİCİ VE KOMPAKT PALETLİ YÜKLEYİCİ 155, 270, 270T155, 270, 270T

Çalışma ağırlığı: 3121 - 4991 kg Toplam yükseklik: 1,98 - 2,10 m Brüt motor gücü: 42 - 55 kW (56 - 74 hp)



# ÇOK DAHA İYİ KONFOR

JCB'nin benzersiz Powerboom™ tasarımı ve yandan girişli kapısı, JCB mini yükleyicileri ve kompakt paletli yükleyicileri; güç veya performanstan ödün vermeden, geleneksel çift kollu makinelere göre hem daha güçlü hem de daha güvenli kılar. Dikey ve radyal kaldırma seçeneklerine sahip hem tekerlekli hem de paletli model yelpazesıyla, ihtiyaçlarınıza uygun bir model mutlaka mevcuttur.

## ÇOK DAHA İYİ KONTROL

Yandan girişli kapısı, piyasadaki en geniş kabinleri, elektrikli ve ayarlanabilir joystick kontrolleri ile mini yükleyicilerimiz ve kompakt paletli yükleyicilerimiz maksimum verimlilik sağlar.



## ÇOK DAHA İYİ GÖRÜŞ

Hi-Viz modellerindeki düşük bom profili, makinenin her iki yanına ve çabuk değiştiriciye (quick hitch) mükemmel görüş sağlarken; paletlerin veya tekerleklerin de çok daha iyi görülmesine olanak tanır.

## ÇOK DAHA İYİ GÜVENLİK

Güvenli giriş ve çıkış sağlayan geniş açılı yan kapısı sayesinde, JCB makine operatörlerinin artık büyük ataşmanların üzerinden tırmanmasına veya desteklenmemiş bir bomun altından geçmesine gerek kalmaz.



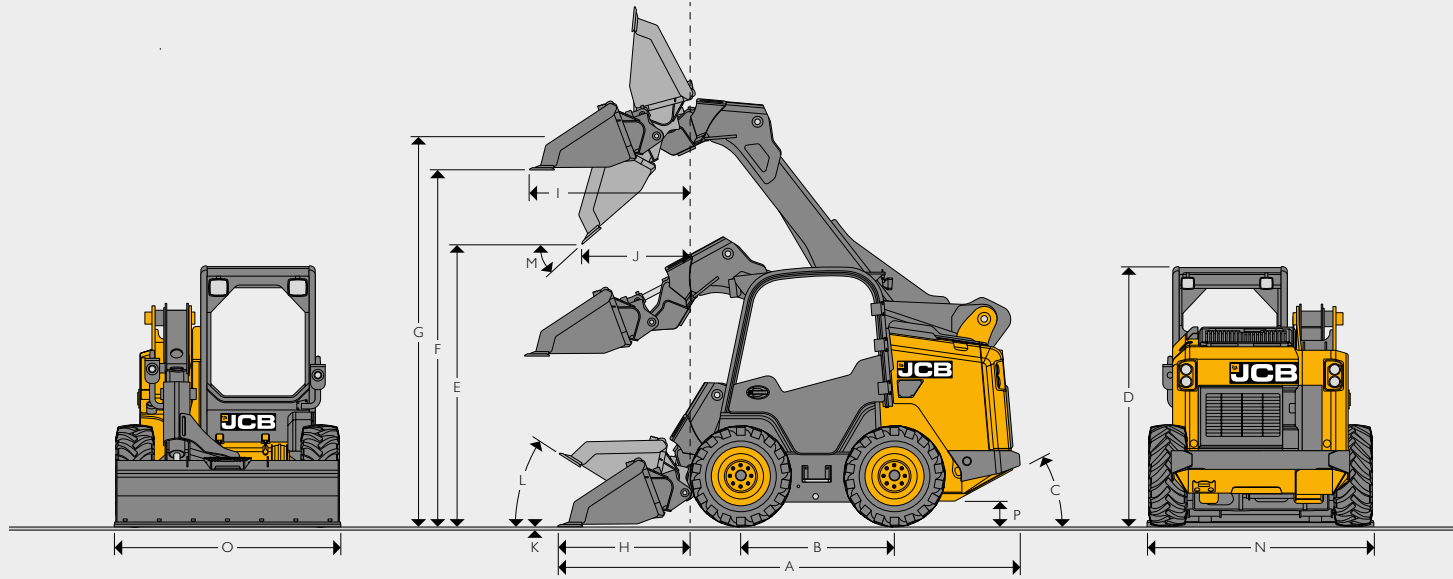
## ÇOK DAHA İYİ GÜÇ

Bol miktarda güç ve çok yönlü özelliklerle JCB, mini yükleyiciler ve kompakt paletli yükleyicilerde verimlilik ve üretkenlik için yeni standartlar belirliyor.

## ÇOK DAHA İYİ PERFORMANS

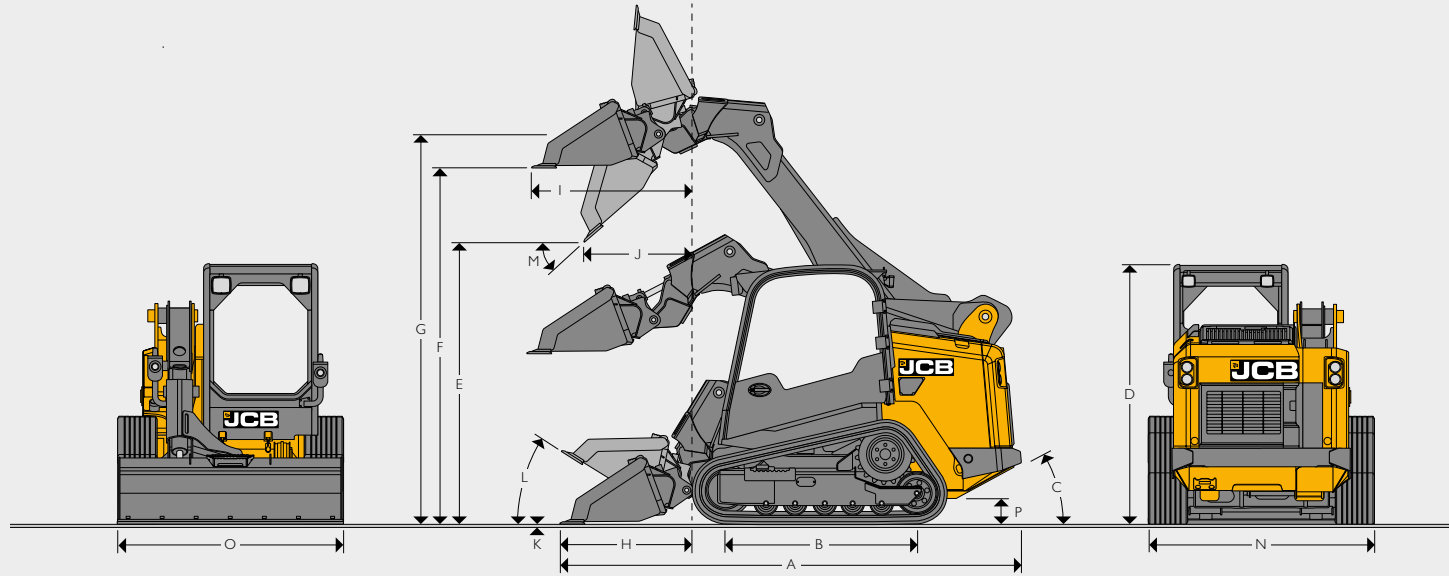
JCB mini yükleyiciler ve kompakt paletli yükleyiciler, her türlü uygulamanın ve her türlü koşulun taleplerini karşılayacak şekilde sağlam bir yapıda üretilmiştir.

## STATİK BOYUTLAR – MİNİ YÜKLEYİCİ



		Küçük Platform	Büyük Platform
		Radial	Vertical
Kaldırma yolu			
Makine modeli		155	270
A	Toplam uzunluk	m	3.49
B	Aks mesafesi	m	1.07
C	Uzaklaşma açısı	derece	25°
D	Toplam yükseklik	m	1.98
E	Boşaltma yüksekliği	m	2.26
F	Yükleme yüksekliği	m	2.84
G	Pim yüksekliği	m	3.00
H	Zemin seviyesinde erişim	m	1.00
I	Tam yükseklikte maksimum erişim	m	0.91
J	Tam yükseklikte erişim - tam boşaltmada	m	0.56
K	Kazı derinliği boşluğu	m	-10
L	Zemin seviyesinde geriye toplama	derece	30°
M	Boşaltma açısı	derece	42°
N	Lastik dış genişliği - standart	m	1.52
O	Kova genişliği - standart	m	1.68
	Kova kapasitesi - standart	m <sup>3</sup>	0.36
Dönüş yarıçapı			
	Kova köşe dönüş yarıçapı	m	2.09
	Çabuk değiştirici (Quick hitch) dönüş yarıçapı	m	1.14
	Arka şasi dönüş yarıçapı	m	1.65
P	Yerden yükseklik	mm	210

## STATİK BOYUTLAR – KOMPAKT PALETLİ YÜKLEYİCİ



		Büyük platform	
Kaldırma yolu		Dikey	
Makine modeli		270T	
A	Toplam uzunluk	m	3.80
B	Aks mesafesi	m	2.10
C	Uzaklaşma açısı	derece	29°
D	Toplam yükseklik	m	2.08
E	Boşaltma yüksekliği	m	2.28
F	Yükleme yüksekliği	m	2.88
G	Tam yükseklikte pim yüksekliği	m	3.18
H	Zemin seviyesinde erişim	m	1.10
I	Tam yükseklikte maksimum erişim	m	1.30
J	Tam yükseklikte erişim - tam boşaltmada	m	0.90
K	Kazı derinliği boşluğu	mm	-10
L	Zemin seviyesinde geriye toplama	derece	30°
M	Boşaltma açısı	derece	42°
N	Lastik dış genişliği - standart	m	1.90
O	Kova genişliği - standart	m	1.90
	Kova kapasitesi - standart	m <sup>3</sup>	0.43
Dönüş yarıçapı			
	Kova köşe dönüş yarıçapı	m	2.30
	Çabuk değiştirici (Quick hitch) dönüş yarıçapı	m	1.70
	Arka şasi dönüş yarıçapı	m	1.76
P	Yerden yükseklik	mm	230

# FASTRAC CON



**4000 & 8000 FASTRAC SERİSİ | 4160, 4190, 4220, 8330**

Rated power: 167-338hp (125-252kW) Torque: 825 - 1,450Nm Rear lift capacity: 7,000 – 10,000kg



# FASTRAC iCON

FASTRAC iCON kontrol sistemi; hassas tarım teknolojisi, yapılandırılabilir bir kontrol sistemi ve yeni geliştirilen Akıllı Şanzıman Kontrolü'nü (STC) güncellenmiş, sınıfının lideri bir operatör ortamında birleştiren yapbozun son parçasıdır. Diğer Fastrac avantajları olan verimlilik, çok yönlülük, konfor, güvenlik ve hız ile birlikte, ihtiyacınız olan tek traktördür.

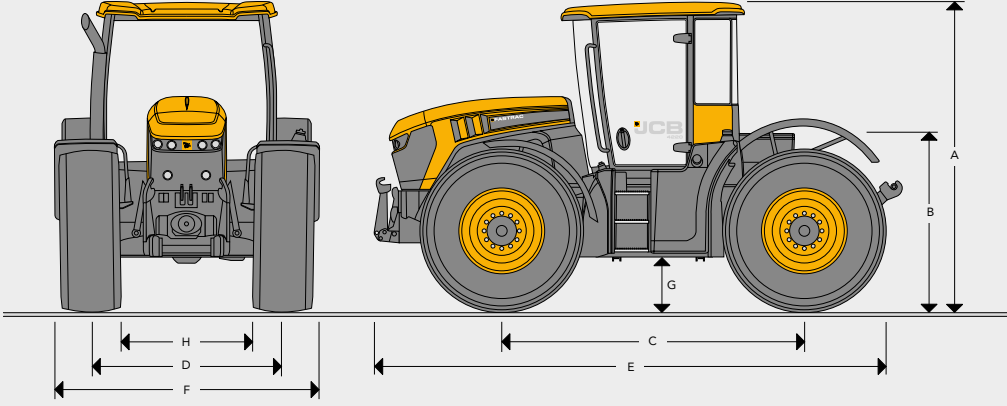


## FASTRAC iCON VERİMLİLİK

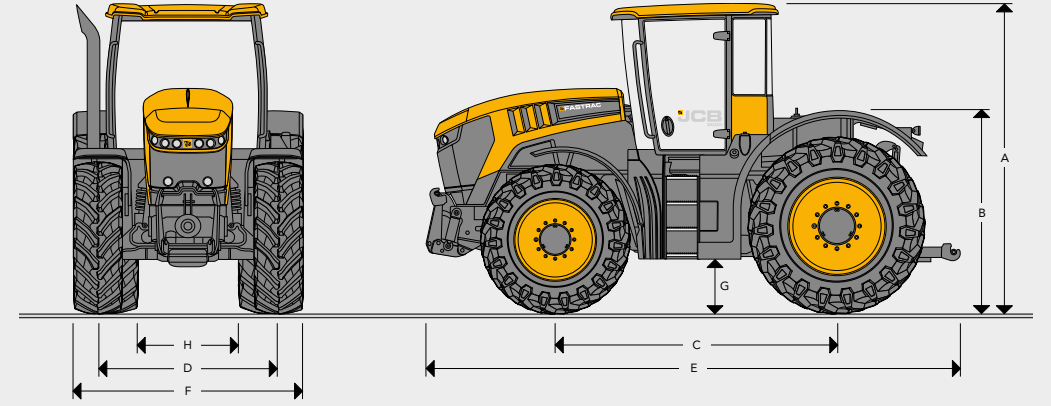
Tanınmış verimliliğin üzerine inşa edilen; tamamen yapılandırılabilir operatör ortamı, entegre hassas teknoloji ve üstün makine kontrolü özelliklerinin gelişi çitayı daha da yükseğe taşıyor.

## STATİK ÖLÇÜLER

## 4000 SERİSİ



## 8000 SERİSİ



## STATİK ÖLÇÜLER

	4160, 4190, 4220	8330
Lastikler	540/65 R34	540/65 R38 + 710/60 R42
A Kabin üstü yüksekliği	m 3.00	3.45
B Platform yüksekliği	m 1.67	2.06
C Aks mesafesi (Dingil açıklığı)	m 2.98	3.13
D İz genişliği	m 1.83 / 2.00 standard	2.03
E Toplam uzunluk	m 5.40	5.65
F Toplam genişlik	m 2.55	2.55
G Yerden yükseklik (Karın altı)	m 0.45	0.60
H Lastikler arası iç genişlik	m 1.47	1.1

## MOTOR

Model	4160	4190	4220	8330	
Motor tipi	AGCO İbwer				
Model	66 LFTN			84 LXTN	
Silindirler / Kapasite	cc	6 / 6596		6 / 8419	
Silindir çapı / Strok	mm	108 / 120		111 / 145	
Enjeksiyon	BOSCH CP4 Common rail				
Nominal Güç (2100 d/dk'da)	hp (kW)	167 (125)	189 (141)	218 (163)	338 (252)
Maksimum Güç (1900 d/dk'da)	hp (kW)	178 (133)	210 (157)	235 (175)	359 (268)
Maksimum Tork (1500 d/dk'da)	Nm	825	945	1000	1450
Soğutma	Standart: viskoz kavramalı fan. Opsiyonel: değişken açılı ters fan.				
Hava filtresi	Powercore kuru elemanlı hava filtresi,				
Emiş sistemi	Turboşarjlı ve Intercooler				

## KAPASİTE

	4160, 4190, 4220	8330
Yakıt deposu	litre 390	600
Hidrolik tankı	litre 130	150
Üre (AdBlue) tankı	litre 45	70

## HİDROLİK

	4160, 4190, 4220	8330
Arka 3 nokta askı kontrolü	Derinlik, çeki/pozisyon karma, indirme hızı ve maks. kaldırma yüksekliği kontrolü ile elektronik kaldırma/indirme; ayrıca harici kaldırma ve indirme.	
Arka 3 nokta askı tipi	Kategori 3; Çabuk bağlantı kanca uçları,göz uçlu orta kol.	Kategori 3; Çabuk bağlantı kanca uçları, göz uçlu orta kol, Kat 4N mevcuttur.
Arka 3 nokta askı kapasitesi	kg 7000/8000	10000
Ön 3 nokta askı (ops.) kontrolü	Derinlik, indirme hızı ve maks. kaldırma yüksekliği kontrolü ile elektronik kaldırma/indirme; ayrıca harici kaldırma ve indirme.	
Ön 3 nokta askı (ops.) tipi	Category 3N; Quick attach hook ends, folding arm.	
Ön 3 nokta askı (ops.) kapasitesi	kg	3500

## YARDIMCI HİDROLİKLER

	4160, 4190, 4220	8330
Maks. yağ debisi	l/min 195	178
Dilim başına debi	l/min 100	140
Çalışma basıncı	bar 210	
Standart (Tarım versiyonu)	Arka serbest akış dönüşlü 4 arka valf çıkışı.	
Opsiyonel (Tarım versiyonu)	4 veya 5 arka valf, 0, 1 veya 2 ön valf, ön serbest akış dönüşü, arka yük duyarlı (power beyond) bağlantı.	
Standart (Endüstriyel versiyon)	Arka serbest akış dönüşlü 3 ön ve 3 arka valf çıkışı.	n/a
Opsiyonel (Endüstriyel versiyon)	2 arka valf, 4 ön valf, ön serbest akış dönüşü, arka yük duyarlı (power beyond) bağlantı.	n/a
Bağlantı Elemanları (Couplers)	ISO deluxe çabuk ayırma (basınç altında ayrılabilen tip).	

## SÜSPANSİYON

	4160, 4190, 4220	8330
Ön ve arka: Hidro-pnömatik	55mm çift etkili, otomatik seviyeleme.	63mm çift etkili, otomatik seviyeleme.

**ELEKTRİK SİSTEMİ**

		4160, 4190, 4220	8330
Sistem voltajı	Volt	12	12
Alternatör çıkışı	Amp	200	210
Akü kapasitesi	Amp saat	2 x 110	2 x 110

**VEHICLE WEIGHTS**

		4160, 4190, 4220			8330		
		Ön Aks	Arka Aks	Toplam	Ön Aks	Arka Aks	Toplam
Temel makine							
Yüksek özellikli makine*		3,845	3,730	7,575	5,920	5,330	11,250
Maksimum izin verilen kütle		4,870	4,370	9,240	6,420	6,150	12,570
Ön aksı ve ön PTO.		8,000	10,000	14,500	9,000	11,500	18,000

**KUYRUK MİLİ - PTO**

		4160	4190	4220	8330
Arka PTO tipi		Elektro-hidrolik yumuşak kavrama ve elektro-hidrolik hız değişimli 4 devirli PTO.			Elektro-hidrolik yumuşak kavrama ve elektro-hidrolik hız değişimli 2 devirli PTO.
Etkinleştirme		Elektro-Hidrolik			
Arka PTO devirleri		540/1000/540E/1000E			540E / 1000
PTO gücü hp	hp (kW)	140 (103)	169 (124)	197 (145)	310 (231)
Ön PTO devri (opsiyon)		1900 motor devrinde 1000 d/dk			1900 motor devrinde 1000 d/dk

**AKS**

		4160, 4190, 4220	8330
Tip		Dıştan episklik redüksiyon göbekli aks.	
Jant bağlantısı		12 bijonlu ön aks, 12 bijonlu arka aks.	10 bijonlu ön aks, 16 bijonlu arka aks.
4WD devreye alma		Elektro-hidrolik ön ve arka.	
Diferansiyeller		Ön ve Arka: elektro-hidrolik yumuşak kavrama.	

**STEERING**

		4160, 4190, 4220	8330
Standard steering		Hydrostatic - fixed ratio	Dual line hydrostatic - fixed ratio
Optional steering		GPS ready with Rapid Steer	
Steering column		Tilt and telescope adjustable	

**FREN**

Tip		Her tekerlekte elektronik kontrollü park frenine sahip dıştan diskli ABS frenler.
Römork frenleri		Çift hatlı havalı römork frenleri. Ülkeye özgü çift hatlı hidrolik römork frenleri. Römork havalı freni, traktör park freni tarafından otomatik olarak devreye alınır. Standart olarak 12V römork ABS besleme soketi.

**ŞANZİMAN**

		4160, 4190, 4220	8330
Şanzıman tipi		AGCO ML180 CVT	AGCO ML260 CVT
Düşük hız aralığı (km/s)	kph	0-30	0-40
Yüksek hız aralığı (km/s)	kph	0-60	0-70

**TEKERLEKLER VE LASTİKLER**

		4160, 4190, 4220	
		Lastik Ebadı	İz Genişliği (mm)
Tarım deseni		540/65 R30	1870/2000
Tarım deseni		540/65 R34	1870/2000
Tarım deseni		540/65 R34	1870/2000
Tarım deseni		600/70 R30	1916/2000
Tarım deseni		600/70 R30	1916/2000
Endüstriyel desen		540/65 R28	1870
Endüstriyel desen		540/65 R30	1870
Tarım deseni (Sıra arası)		380/85 R38	Değişken

**TEKERLEKLER VE LASTİKLER**

		8330	
		Lastik Ebadı	İz Genişliği (mm)
Tarım deseni		540/65R38 + 710/60R42	2000 + 1835
Tarım deseni		600/60R38 + 710/60R42	2000 + 2000
Tarım deseni		650/65R34 + 900/50R42	2208 + 2040
Endüstriyel desen		600/70R34 + 650/65R42	2000 + 2000
Tarım deseni (Sıra arası)		480/70R38 + 480/80R46	Değişken

**DONANIM - 4220 VE 8330 MODELLERİ**

	Standard	Field Pro	Pro Line		Standard	Field Pro	Pro Line
Isıtmalı Kumaş Koltuk	●	-	-	Çamurluk Valf Kontrolleri	+	●	●
Lüks 1/2 Deri Isıtmalı/Havalandırılmalı Koltuk	+	●	●	Ön Serbest Akış Dönüşü	+	+	●
Koltuk Altı Soğutucu Bölme	●	●	●	JCB GPS	+	+	+
Elektrikli Isıtmalı Aynalar	●	●	●	İSOBUS Seviye 2	+	●	●
Isıtmalı Ön ve Arka Camlar	+	+	●	Seksiyon Kontrolü ve Değişken Oran	-	+	+
Mekik (Shuttle) Kolu	+	●	●	Ön Güç ve Aydınlatma Soketi	+	+	●
Arka Bağlantı Kamerası	+	+	●	Arka Güç Soketi	+	+	●
Ön ve Arka Kamera Soketleri	+	+	-	GPS Hazırlığı ve Hızlı Dümenleme	+	●	●
Sigara İçen Paketi	+	+	●	Sıra Sonu Dönüş Yardımı	+	●	●
İç Dikiz Aynası	+	+	●	Göz Uçlu Üst Kol	●	●	-
İkiz Turuncu Tepe Lambası	+	+	●	Kanca Uçlu Üst Kol	+	+	-
Kabin Halısı	+	+	●	Hidrolik Üst Kol	+	+	●
6 Ön 6 Arka Halojen İş Işıkları	●	-	-	Yol Performans Paketi	+	+	●
6 Ön 6 Arka LED İş Işıkları	+	●	●				
LED Yol Işıkları (Aux Farlar Dahil)	+	+	●				
Otomatik Sabitleyiciler	●	-	-				
Automatic Stabilisers	+	●	●				
Power Beyond (Harici Hidrolik Güç)	+	●	●				

STANDART ● OPSİYONEL + MEVCUT DEĞİL -



**FASTRAC 6000 SERİSİ**  
ALANININ ÖTESİNDE / SAHASININ ÖNCÜSÜ



# FASTRAC 6000 SERİSİ MAKSİMUM VERİMLİLİK

Olağanüstü performansı, gelişmiş hassas tarım teknolojisiyle birleştiriyor. 6000 Serisi, 335 hp güç ve 1400 Nm tork sağlayan 6,7 litrelik, 6 silindirlili bir FPT motora sahiptir. Bu güç, ZF 4 kademeli, otomatik değişimli CVT şanzıman aracılığıyla aktarılır.



## FASTRAC 6000 SERİSİ

Ön ve arka askı sistemleri (hitch), kuyruk milleri (PTO) ve arka tabla, çok çeşitli ekipmanların takılmasına olanak tanır. Kademeli devreye giren çok modlu gelişmiş 4 tekerlekten çekişli manevra sistemi (4WS), çok yönlülüğü daha da artırır.

## FASTRAC 6000 SERİSİ HIZ

Motor ve CVT şanzıman, Akıllı Şanzıman Kontrolü (STC) yazılımımız tarafından kumanda edilerek 66 km/sa maksimum hıza kadar hassas kontrol sağlar. Bu verimli güç aktarımı, görev ne olursa olsun sizin her zaman sahanın önünde kalmanızı sağlar.

## FASTRAC 6000 SERİSİ GÜVENLİK

Dört tekerlekte bulunan harici disk frenler, her zaman mükemmel bir frenleme performansı sunar. Standart olarak sunulan ABS sayesinde, her türlü koşulda kontrol ve stabilite korunur.



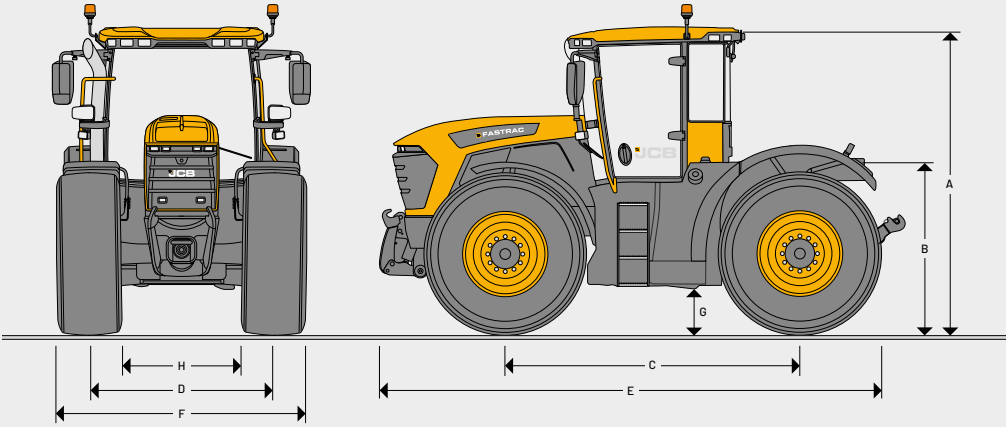
## FASTRAC 6000 SERİSİ KONFOR

Merkezi konumlandırılmış geniş kabiniyle, çalışma gününü geçirmek için daha iyi bir yer yoktur; gelişmiş süspansiyon sistemi ise sektör lideri konfor sunar. Yapılandırılabilir kumanda kolları (joystick) ve spool valf kolları ile kullanım kolaylığı da kilit öneme sahiptir; tüm kontroller doğrudan elinizin altındadır.

## FASTRAC 6000 SERİSİ CTIS

Performans, verimlilik ve dayanıklılık için benzersiz bir şekilde tasarlanan 6300 modelindeki Merkezi Lastik Şişirme Sistemi (CTIS), operatör koltuğundan tek bir tuşla lastik basınçlarının tam kontrolünü sağlar.

## STATİK BOYUTLAR



## STATİK BOYUTLAR

Boyut	Birim	6260	6300
A Kabin Üstü Yüksekliği	m	3.33	
B Arka Tabla Yüksekliği	m	1.8	
C Dingil Mesafesi	m	3.18	
D İz Genişliği	m	1.92 / 2.0	
E Toplam Uzunluk	m	5.65	
F Toplam Genişlik	m	2.55 / 2.6	
G Yerden Yükseklik	m	0.42	
Lastikler		VF600/60R38	

## MOTOR

Model	6260	6300
Motor tipi	FPT	
Model (Motor Modeli)	N67	
Silindir Sayısı / Hacim	cc 6 / 6728	
Çap / Strok	mm 104 / 132	
Enjeksiyon	Bosch common rail	
Nominal Güç (2100 d/dak'da hp)	hp (kW) 284 (212)	335 (250)
Max. Güç (1900 d/dak'da hp)	hp (kW) 284 (212)	335 (250)
Max. Tork (1500 d/dak'da)	Nm 1275	1400
Soğutma	Standart: Viskoz kavramalı fan. Opsiyonel: Değişken açılı ters üflemlerli fanı.	
Hava Filtresi	Powercore kuru elemanlı filtre	
Aspirasyon (Hava Emme Sistemi)	Turboşarjlı ve intercooler'lı (ara soğutuculu)	
Egzoz Freni	Standart	

## KAPASİTELER

Yakıt Tankı	litre	475
Hidrolik Tank	litre	170
AdBlue tankı	litre	79

## ŞANZİMAN

Şanzıman tipi	ZF ECCOM 3.1 CVT	
Kademe değişimi	4 kademe - otomatik kademe değişimi	
Maksimum hız	km/s	66

## HİDROLİK SİSTEM

Arka 3 nokta askı sistemi kontrolü	Derinlik, çeki/pozisyon karma kontrolü (intermix), indirme hızı ve maksimum kaldırma yüksekliği kontrolü ile elektronik kaldırma/indirme; ayrıca dışarıdan kaldırma ve indirme kumandası.	
Arka 3 nokta askı sistemi tipi	Kategori III; çabuk bağlantı kanca uçları, Kategori 4-N mevcut	
Arka 3 nokta askı sistemi kapasitesi	kg	11.000 kg
Ön 3 nokta askı sistemi kontrolü (opsiyonel)	Hız ve konum kontrollü elektronik kaldırma/indirme; çift etkili / tek etkili / yüzdürme (float) fonksiyonları, dış kaldırma-indirme kumandası	
Ön 3 nokta askı sistemi tipi (opsiyonel)	Kategori IIIN; çabuk bağlantı kanca uçları, katlanır kollar	
Ön 3 nokta askı sistemi kapasitesi (opsiyonel)	kg	5,000

## AUXILIARY HYDRAULICS

	6260	6300
1950 d/dak'da maks. yağ akışı	l/min 205	205 / 410
Dilim başına maks. akış	l/min 120 / 170 l/dak (Spesifikasyona bağlı)	
Çalışma basıncı	bar 210	
Spool valfler (Yardımcı valfler)	Ön ve arka arasında bölünmüş 7 adede kadar spool valf. Basınç altında bağlantı yapılabilen (CUP) kol kumandalı kaplinler. Standart arka serbest dönüş (free flow return). Opsiyonel ön serbest dönüş. Opsiyonel "Power Beyond" yük duyarlı sistem. Standart öncelikli akış - seçilebilir spool.	

## GÜÇ AKTARMA SİSTEMİ

	6260	6300
Arka PTO tipi	4 vitesli PTO yumuşak devreye alma (soft engage) ve elektro-hidrolik vites değişimi - değişken kavrama	
Devreye alma	Elektro-hidrolik	
Arka PTO devirleri	rpm	540/1000/540e/1000e
Arka PTO çıkış mili (spline)	1 3/8 inç - 6 Dişli 1 3/8 inç - 21 Dişli 1 3/4 inç - 6 Dişli 1 3/4 inç - 20 Dişlimevcuttur.	
Arka PTO Gücü	hp (kW) 250 (186)	295 (220)
Ön PTO hızı (opsiyonel)	rpm	1000
Ön PTO çıkış mili (opsiyonel)	1 3/8 inç - 6 Dişli ve 1 3/8 inç - 21 Dişli	

## DİREKSİYON

Standart direksiyon	Hidrostatik - sabit oranlı	
Opsiyonel direksiyon	Hızlı yönlendirme (Rapid Steer) özellikli GPS hazırlığı	
Direksiyon mili	Eğim ve teleskobik ayarlanabilir	

FRENLER	
Tip	Dört tekerleğin tamamında tek kaliperli dıştan diskli frenler, elektronik balata aşınma göstergeleri ile birlikte. ABS standart.
Park freni	Elektronik kontrollü, hidrolik tahrikli, şanzıman içine yerleştirilmiş, otomatik bırakmalı (Auto Release) park freni.
Römork frenleri	Çift hatlı havalı römork frenleri. Bölgeye özgü çift hatlı hidrolik römork frenleri. Traktör park freni tarafından otomatik olarak uygulanan römork frenleri. Standart olarak sunulan 12V römork ABS besleme soketi.

ARAÇ AĞIRLIKLARI				
		Ön aks	Arka aks	Toplam
Yüksüz baz makine ağırlığı	kg	5,570	5,240	10,810
Arka/ön hidrolik bağlantı ve ön PTO 710/55R38 lastiklerle birlikte	kg	6,470	6,060	12,530
İzin verilen maksimum kütle	kg	9,000	11,500	18,000

ELEKTRİK SİSTEMİ		
Sistem voltajı	Volt	12
Alternatör çıkışı	Amp	210
Akü kapasitesi	Amp saat	2 x 110

MERKEZİ LASTİK ŞİŞİRME SİSTEMİ		
	6260	6300
CTIS	n/a	Opsiyonel - entegre, tek hatlı

SÜSPANSİYON	
Tipi	Gelişmiş, çift etkili, ön ve arka hidropnömatik kendinden seviyelemeli

TEKERLEKLER VE LASTİKLER		
	Ölçü	Lastik genişlik (mm)
Tarımsal desen	VF600/60R38	1916 / 2000
Tarımsal desen	VF650/60R38	2000
Tarımsal desen	VF710/60R34	2000
Tarımsal desen	VF710/55R38	2000
Tarımsal desen	VF650/65R34	2000
Endüstriyel / Çok amaçlı desen	600/65R38	1916

OPTIONS	Standar	Field Pro	Pro Line*
Standart ısıtılmalı koltuk	●	-	-
Delüks deri döşemeli ısıtılmalı ve havalandırılmalı koltuk	-	●	●
Yolcu koltuğu soğutucu kutu	-	●	●
Elektrikli ısıtılmalı aynalar	○	●	●
Isıtılmalı cam	○	○	●
İleri-geri mekik kolu	○	●	●
Arka çeki kamerası	●	●	●
Sigara içenler paketi	○	○	●
İç dikiz aynası	○	○	●
Çift direk montajlı turuncu çakar lambalar	○	○	●
Kabin halısı	○	○	●
4 ön 4 arka LED ışıkları	●	-	-
6 ön 6 arka LED ışıkları	○	●	-
360° aydınlatma paketi	-	○	●
Otomatik stabilizatörler	●	●	●
Hidrolik stabilizatörler	○	○	○
Öncelikli akış kontrolü	●	●	●
Power beyond	○	●	●
Çamurluk üzeri spool kontrolleri	○	●	●
Ön serbest dönüş hattı	○	○	●
ISOBUS seviye 2 - sadece arka soket	○	●	●
ISOBUS seviye 2 - ilave ön soket	○	○	○
Ön güç ve aydınlatma soketi	○	○	●
Arka güç soketi	○	○	●
Standart direksiyon	●	-	-
GPS hazırlığı ve hızlı yönlendirme	○	●	●
Tarla sonu dönüş asistanı	○	●	●
Göz uçlu orta kol	●	●	-
Kanca uçlu orta kol	○	○	-
Hidrolik orta kol	○	○	●
Audio Pro ses paketi	○	○	●
İkinci ekran	○	○	○

● Standart ○ Option - Not Available

Pro Line paketi sadece ön hidrolik bağlantı ile mevcuttur





**F&M AGRO**

İŞ MAKİNELERİ SAN. VE TİC. LTD. ŞTİ.

Feviz Çakmak Mah. Aksaray Çevre Yolu Cad. A.Blok  
No:18 G Karatay / KONYA - Tel: +90 332 503 00 53  
info@fmagro.com.tr - www.fmagro.com.tr

